

Kombiarbeit: Plattenverbindung mit Lamello und Schrauben

Vorarbeiten und Arbeiten von Hand

- Japansäge	
- Feinsäge	
- Hobel	
- verputzen, schleifen	
- schlitzen	
- absetzen	
- zinken	
- verleimen	
- Beschläge einlassen	

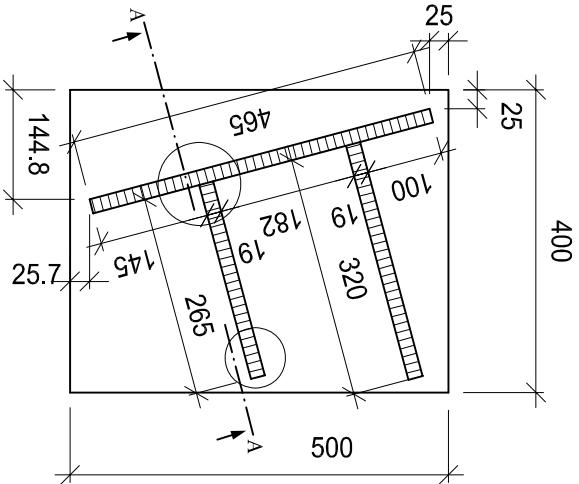
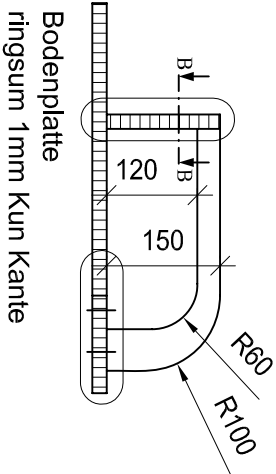
Arbeiten mit Handmaschinen

- Oberfräse	
- Bohrmaschine	
- Rutscher	
- Stichsäge	
- Kappsäge	
- Lamello	

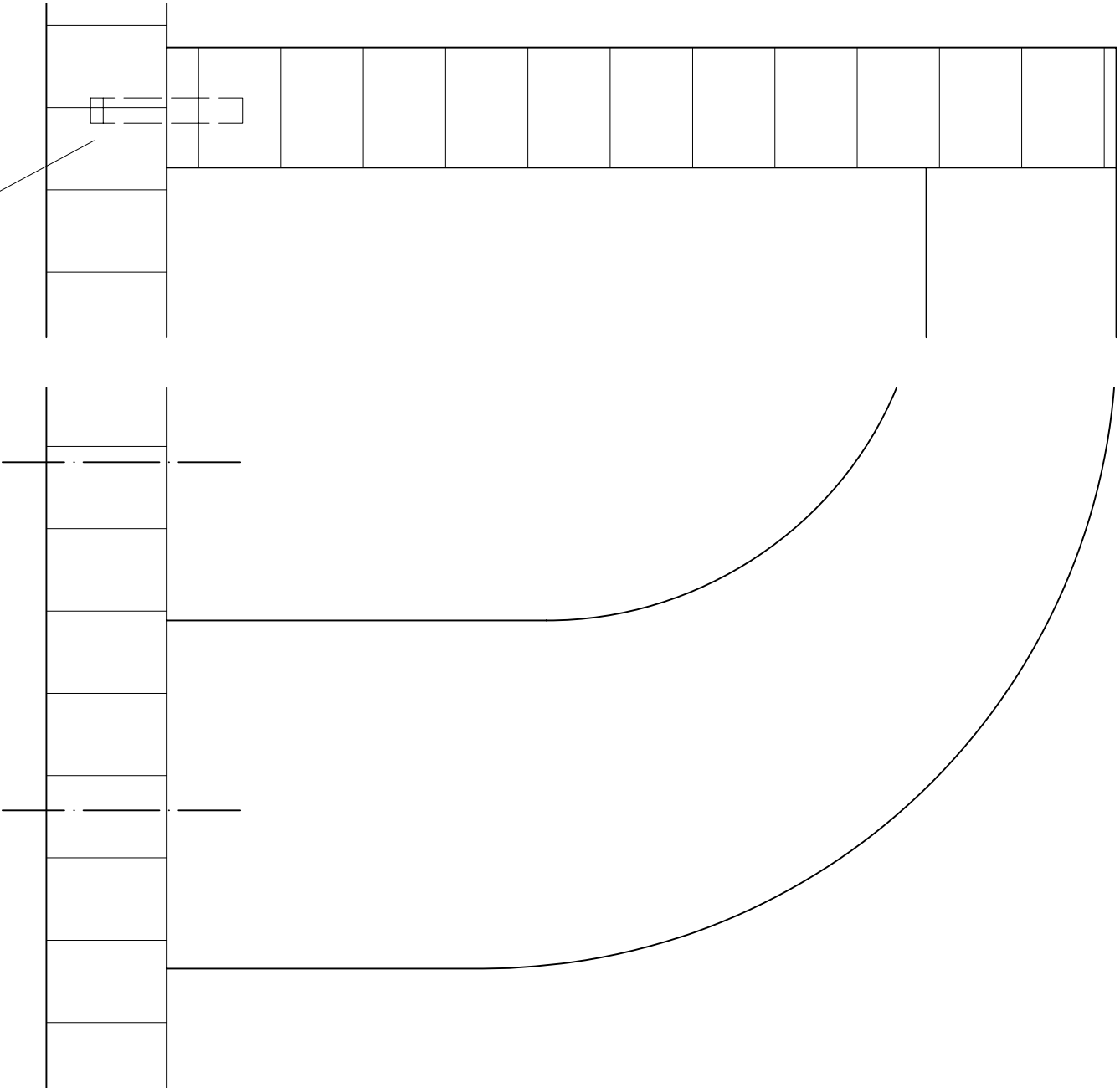
Arbeiten mit stationären Maschinen

- Kehlmaschine A	
- Kehlmaschine B	
- Kreissäge A	
- Kreissäge B	
- Bandsäge	
- Kettenstimmer	
- Langlochbohrmaschine	
- Ständerbohrmaschine	
- Abriethobelmaschine	
- Dickenhobelmaschine	
- Kantenschleifmaschine	
- Furnierpresse	

Die mögliche Richtzeit ist dem Inhaltsverzeichnis zu entnehmen!



A-A



B-B

Lamello 20

pro Schrägteil
2 Schrauben
Sks 3.5/40

Werkstoffliste	Mat.	Stk.	Länge	Breite	Dicke
Boden	Spa	1	498	398	19
Schrägteil links	Spa	1	465	150	19
Schrägteil oben	Spa	1	320	150	19
Schrägteil unten	Spa	1	265	120	19
Kanten Boden	Kun	2	500	23	1
Kanten Boden	Kun	2	400	23	1
Schrauben		6			

Praktische Arbeiten

Grundlegende Berufsprüfung

6. Semester

Verband Schweizerischer Schreinermeister
und Möbelfabrikanten



Aufgaben-Nr.: 79.22.00.01

Massstab: 1:10 / 1:1

Plangrösse: 420 x 297

Datum: 16.11.05

Gezeichnet: ls