

Belegen (Fachrichtung Bau/Fenster und Wagner)

Stationäre Maschinen

Furnierpresse (Gemäss Angaben Prüfungsort) \_\_\_\_\_

Handmaschinen

Handoberfräse / Bündighobelmaschine

Anlaufing / Kopiering für Handoberfräse

Handschleifmaschine

Handwerkzeug

Schleifmittel

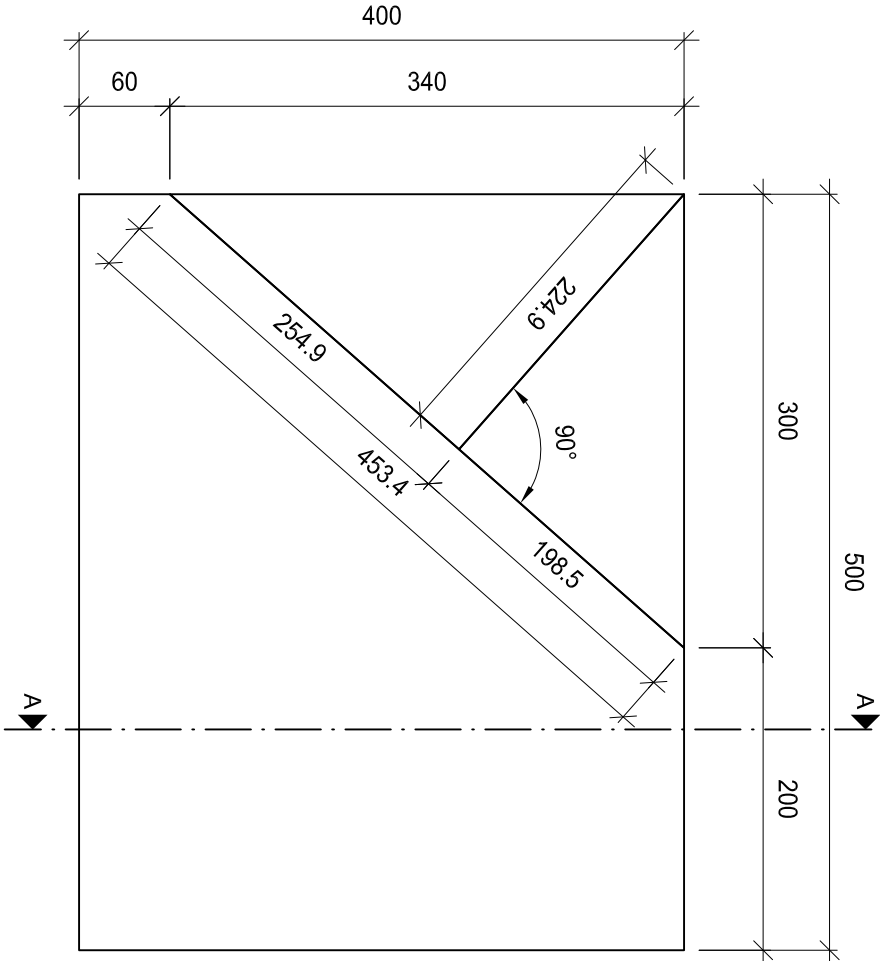
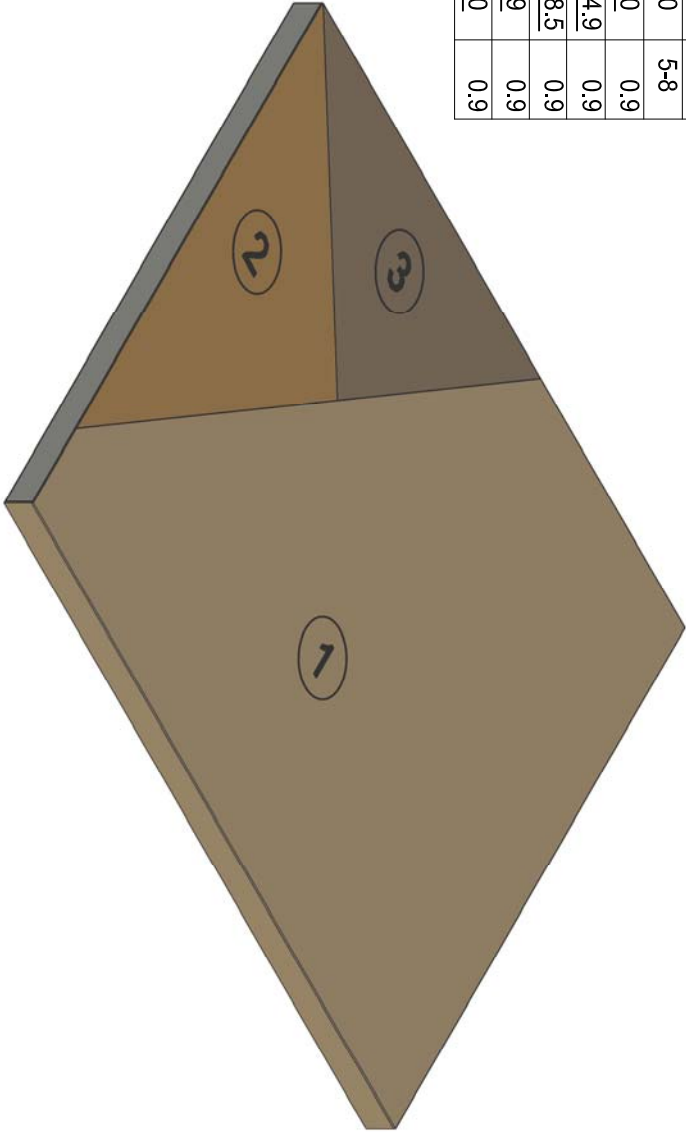
Leim (Gemäss Angaben Prüfungsort) \_\_\_\_\_

Anpressrolle (Gemäss Angaben Prüfungsort) \_\_\_\_\_

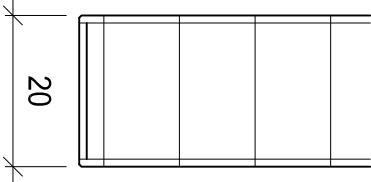
Arbeiten

|                      |                               |
|----------------------|-------------------------------|
| Bank                 | Kante leimen                  |
|                      | Reissen (ohne Bewertung)      |
| Handoberfräse        | HPL-Platten auf Grösse fräsen |
| Bank                 | HPL-Platten zusammensetzen    |
| Handoberfräse /      |                               |
| Bündighobelmaschine  | HPL-Kante bündig fräsen       |
| Handschleifmaschine  | HPL-Kante bündig schleifen    |
| Furnierpresse / Bank | Leim auftragen, pressen       |
| Handoberfräse        | HPL-Platte bündig fräsen      |
| Bank                 | Kanten brechen, verputzen     |

| Werkstoffliste  | Mat. | Stk. | Länge | Breite | Dicke |
|-----------------|------|------|-------|--------|-------|
| Blatt           | MDF  | 1    | 500   | 399    | 19    |
| Fräsunterlage   | MDF  | 1    | 700   | 300    | 19    |
| Führungsschiene | MDF  | 1    | 700   | 120    | 5-8   |
| Teil 1 Farbe 1  | Kun  | 1    | 500   | 400    | 0.9   |
| Teil 2 Farbe 2  | Kun  | 1    | 254.9 | 224.9  | 0.9   |
| Teil 3 Farbe 3  | Kun  | 1    | 224.9 | 198.5  | 0.9   |
| Kante           | Kun  | 1    | 500   | 19     | 0.9   |
| Gegenzug        | Kun  | 1    | 500   | 400    | 0.9   |



A - A



1

VSSM

Verband Schweizerischer  
Schreinermeister  
und Möbelfabrikanten

Teilprüfung

Aufgaben-Nr.: 19a\_P.1 Bau

Massstab: 1:5 / 1:1

Plangrösse: 420 x 297 / A3

Datum: 14.01.2019

Gezeichnet: as

Furnierarbeit (Fachrichtung MöbelfInnenausbau)

Stationäre Maschinen

|  |
|--|
| Furnierfügemaschine (Optional)           |
| Furnierpresse                            |
| Bandschleifmaschine                      |
| Formatieren (Gemäss Angaben Prüfungsort) |

Handmaschinen

|                     |
|---------------------|
| Handschleifmaschine |
|---------------------|

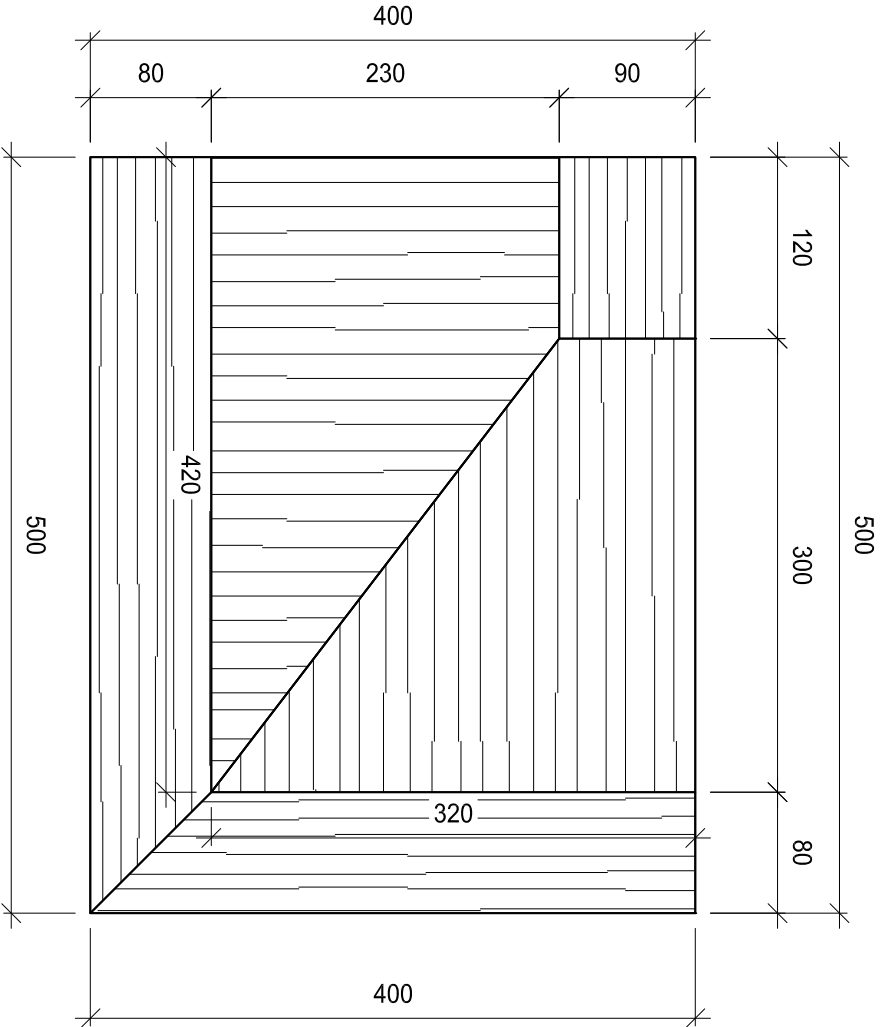
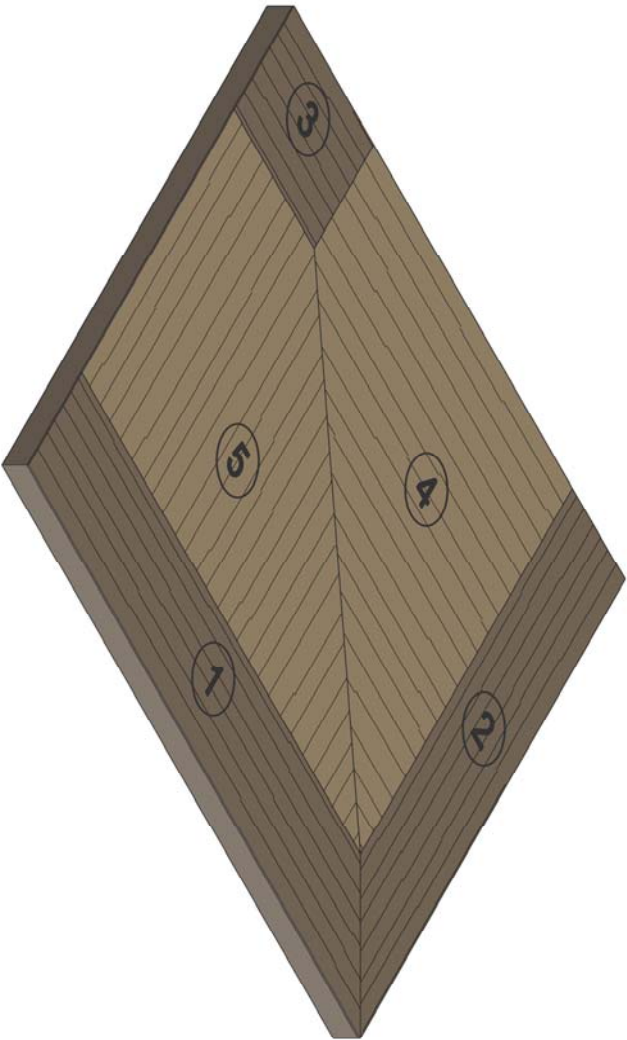
Handwerkzeug

|                        |
|------------------------|
| Furniersäge (Optional) |
| Schleifmittel          |

Arbeiten

|                          |                                  |
|--------------------------|----------------------------------|
| Bank                     | Reissen (ohne Bewertung)         |
| Furnierfügemaschine /    | Furnier zuschneiden              |
| Furniersäge              | Furnier zusammensetzen           |
| Bank                     | Leim auftragen, pressen          |
| Furnierpresse            | Furnier bündig abstossen         |
| Bank                     | Formatieren                      |
| Maschinelles Formatieren | schleifen Körnung 120            |
| Bandschleifmaschine      | vordere Fläche schleifen         |
| Handschleifmaschine      | bereit für Oberflächenbehandlung |
| Handschleifen            |                                  |
| Bank                     | Kanten brechen                   |

| Werkstoffliste | Mat. | Stk. | Länge | Breite | Dicke     |
|----------------|------|------|-------|--------|-----------|
| Blatt          | MDF  | 1    | 500   | 400    | 19        |
| Teil 1 dunkel  | Fur  | 1    | 500   | 80     | 0.6 - 0.9 |
| Teil 2 dunkel  | Fur  | 1    | 400   | 80     | 0.6 - 0.9 |
| Teil 3 dunkel  | Fur  | 1    | 120   | 90     | 0.6 - 0.9 |
| Teil 4 hell    | Fur  | 1    | 300   | 320    | 0.6 - 0.9 |
| Teil 5 hell    | Fur  | 1    | 230   | 420    | 0.6 - 0.9 |
| Gegenzug       | Fur  | 1    | 500   | 400    | 0.6 - 0.9 |



1

VSSM

Verband Schweizerischer  
Schreinermeister  
und Möbelfabrikanten

Teilprüfung

Aufgaben-Nr.: 19a\_P.1 Möbel

Massstab: 1:5 / 1:1

Plangrösse: 420 x 297 / A3

Datum: 14.01.2019

Gezeichnet: as

Einpassarbeit

|               |
|---------------|
| Handmaschinen |
| Stichsäge     |

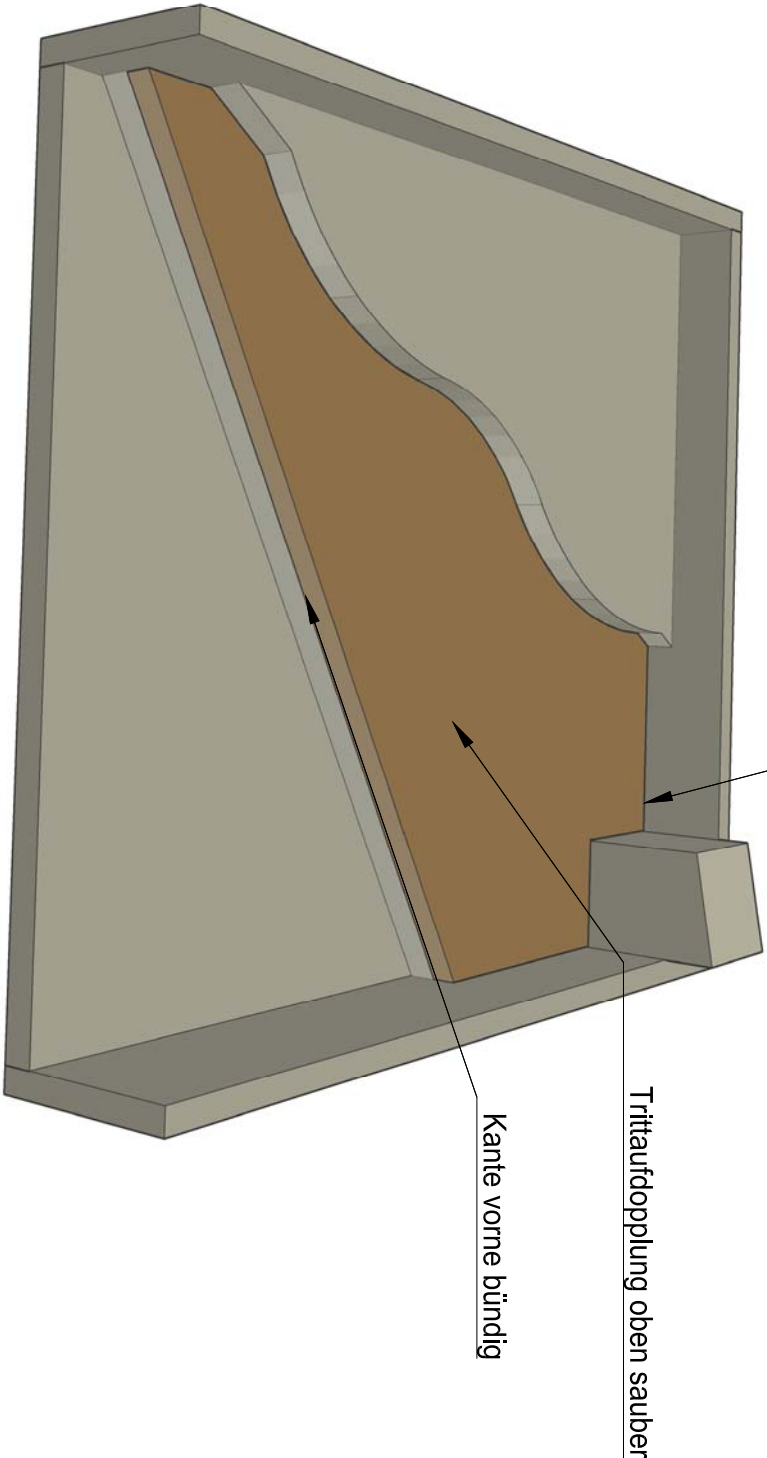
|                   |
|-------------------|
| Handwerkzeug      |
| Parallelanreisser |
| Handwerkzeug      |

|          |  |
|----------|--|
| Arbeiten | Reissen (ohne Bewertung)                 |
| Bank     | Schablone anpassen                       |
|          | Schablone auf Trittaufopplung übertragen |
|          | Trittaufopplung zuschneiden / anpassen   |
|          | Frontkante schleifen und                 |
|          | Kanten leicht brechen                    |
|          | Restliche Oberkanten leicht brechen      |

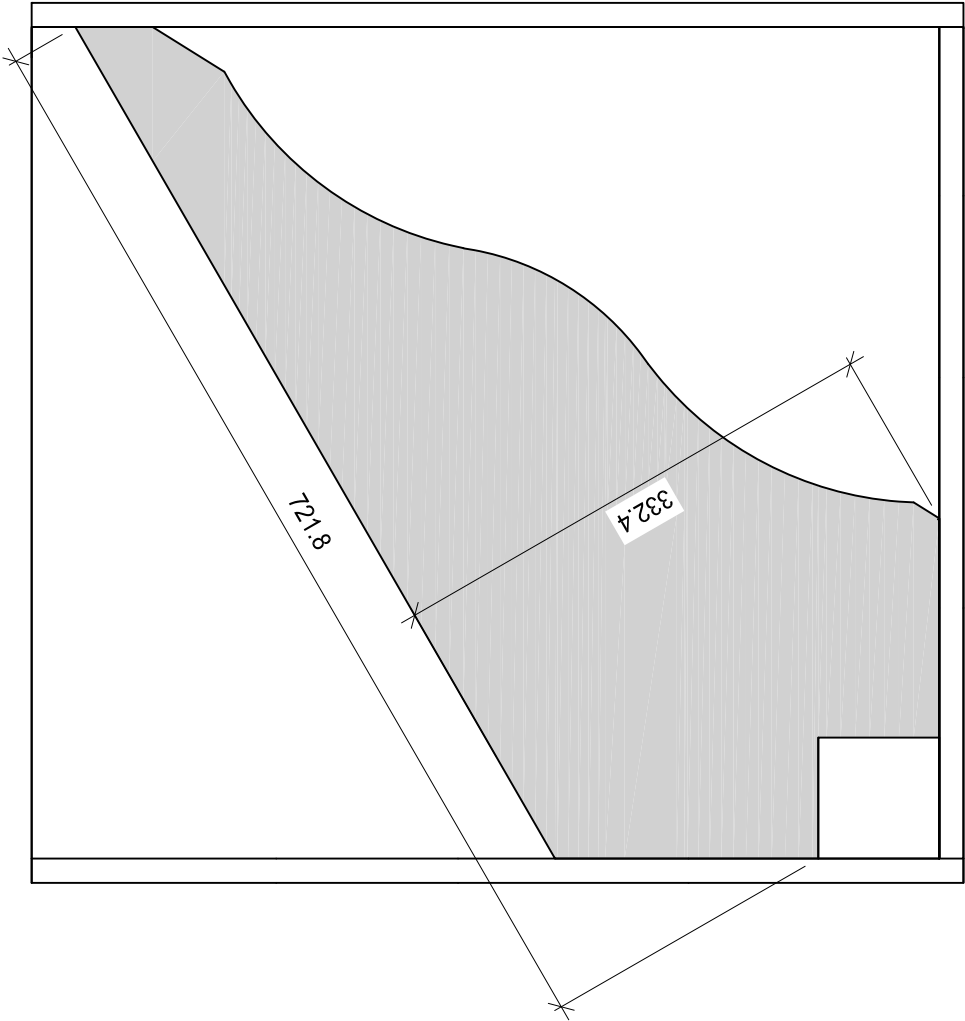
|                 |      |      |       |        |       |
|-----------------|------|------|-------|--------|-------|
| Werkstoffliste  | Mat. | Stk. | Länge | Breite | Dicke |
| Trittaufopplung | MDF  | 1    | 721.8 | 332.4  | 16    |
| Schablone       | MDF  | 2    | 400   | 360    | 5     |

Alternativ kann als Schablone material auch HDF / Hartpavtex oder Papier verwendet werden.

Die Trittaufopplung darf max. 1mm Luft zu den Wänden haben.



Ansicht A



2

VSSM

Verband Schweizerischer  
Schreinermeister  
und Möbelfabrikanten

Teilprüfung

Aufgaben-Nr.: 19a\_P.2

Massstab: 1:5

Plangrösse: 420 x 297 / A3

Datum: 14.01.2019

Gezeichnet: as

Rahmenfragment

Stationäre Maschinen

|                                      |
|--------------------------------------|
| Kehlmachine A                        |
| Langlochbohrmaschine / Kettenstimmer |

Handmaschine

|                   |
|-------------------|
| Gehrungskreissäge |
|-------------------|

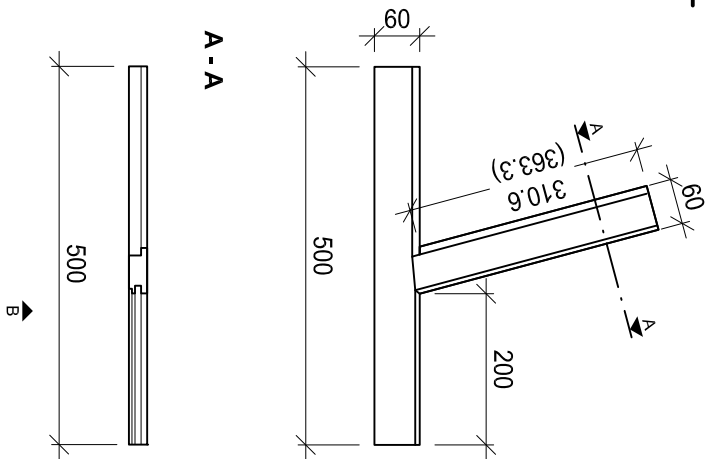
Arbeiten

|                        |                             |
|------------------------|-----------------------------|
| Bank                   | Reissen (ohne Bewertung)    |
| Gehrungskreissäge      | Ablängen der Teile          |
| Langlochb. / Kettenst. | Zapfenloch stemmen          |
| Kehlmachine A          | Zapfen fräsen               |
|                        | Nuten fräsen                |
|                        | Fälzen                      |
| Bank                   | Verbindungen fertig stellen |
|                        | Zusammenstecken             |
|                        | Kein Verputzen              |
|                        | Kein Verleimen              |

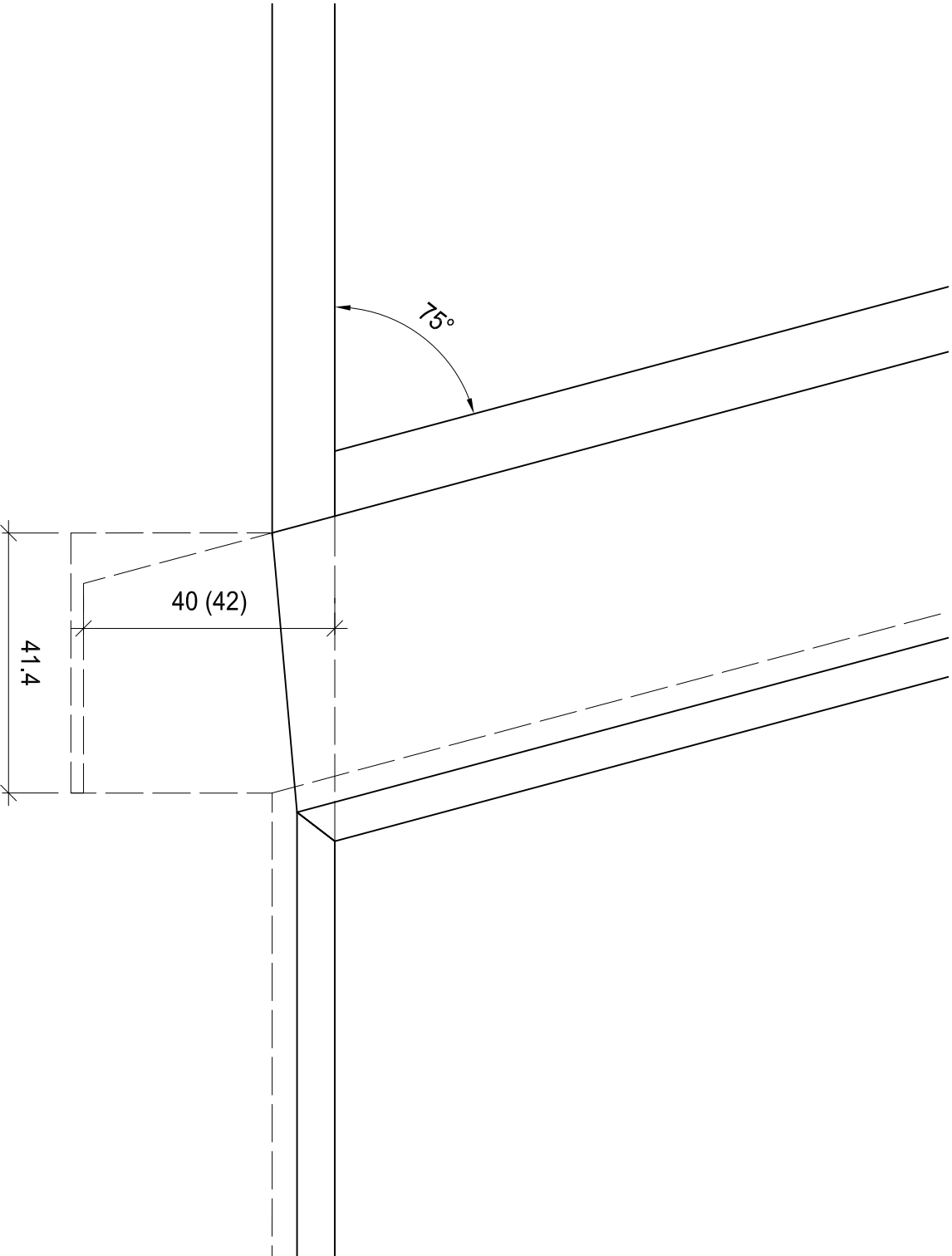
| Werkstoffliste | Mat. | Stk. | Länge | Breite | Dicke |
|----------------|------|------|-------|--------|-------|
| Fries unten    | N    | 1    | 500   | 60     | 24    |
| Fries links    | N    | 1    | 363.3 | 60     | 24    |
| Stossholz      | N    | 1    | 550   | 120    | 24    |
| Probeholz      | N    | 2    | 400   | 60     | 24    |



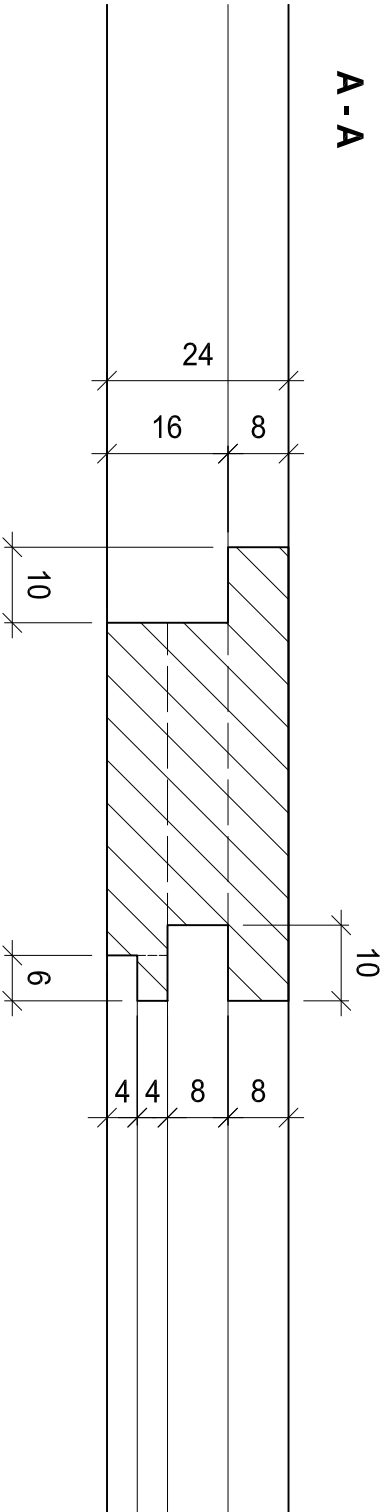
Ansicht B



Ansicht B



A - A



3

Teilprüfung

VSSM

Verband Schweizerischer  
Schreinermeister  
und Möbelfabrikanten

Aufgaben-Nr.: 19a\_P.3

Massstab: 1:10 / 1:1

Plangrösse: 420 x 297 / A3

Datum: 14.01.2019

Gezeichnet: as

Schrank mit Klappe

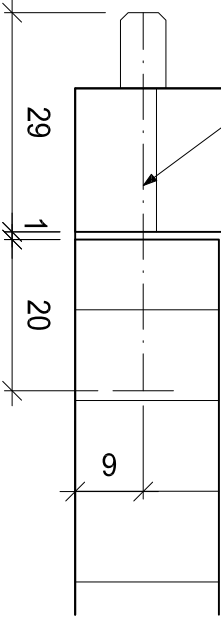
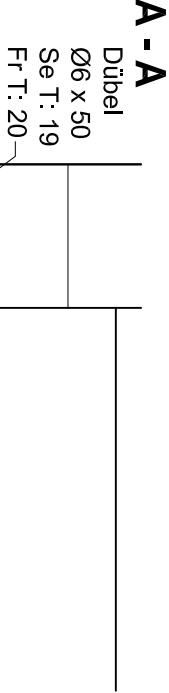
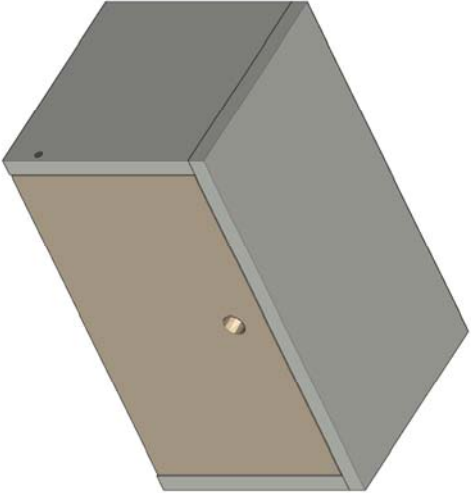
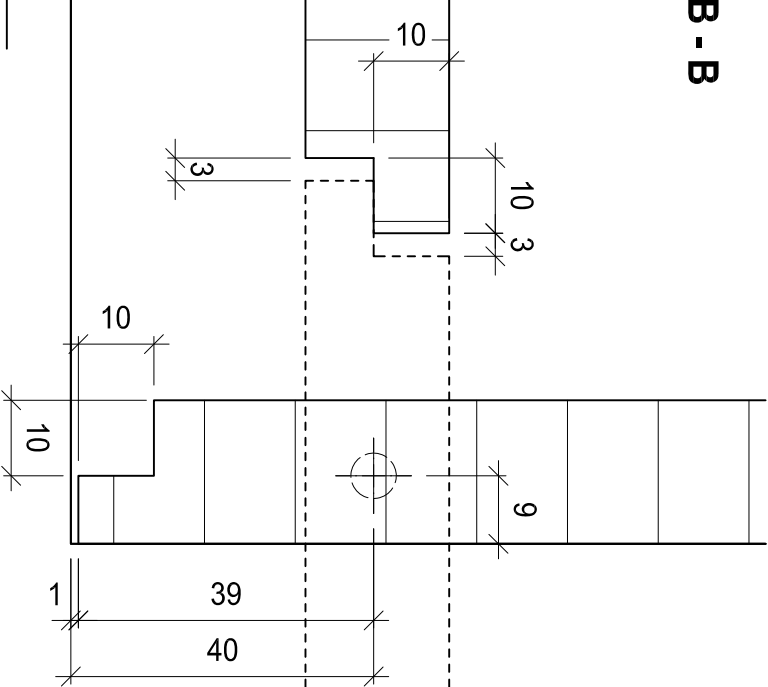
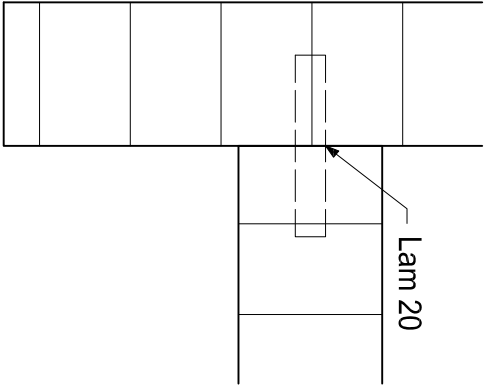
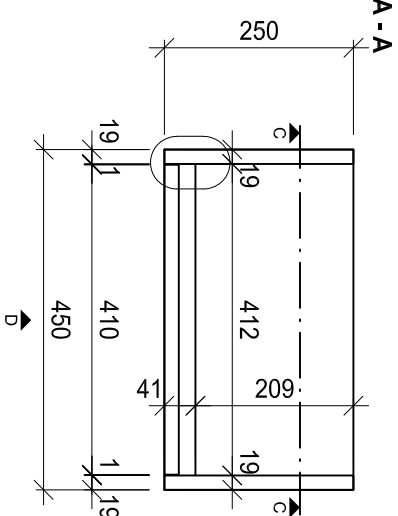
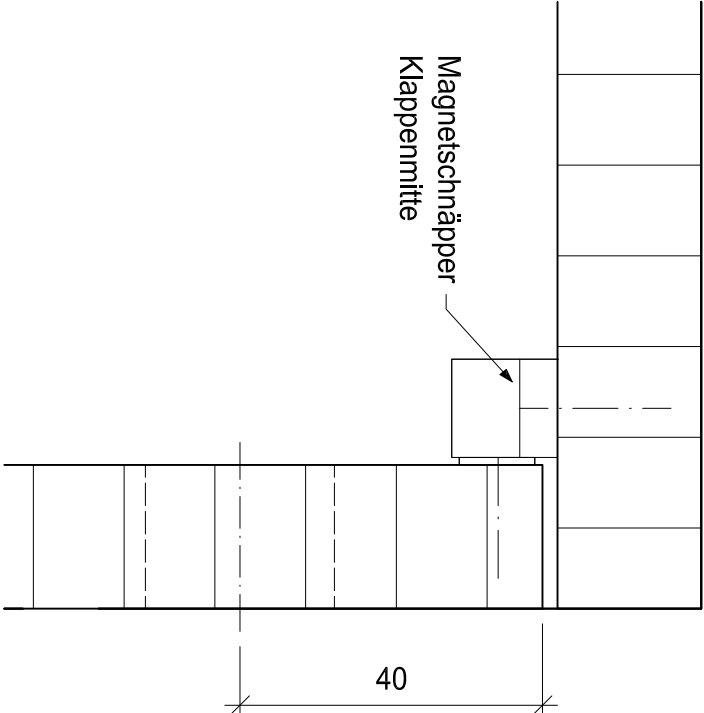
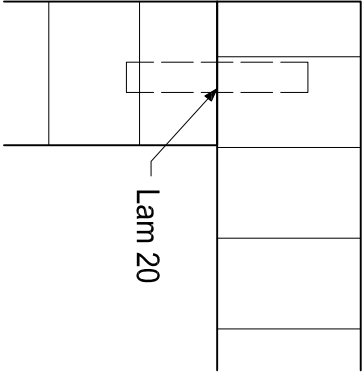
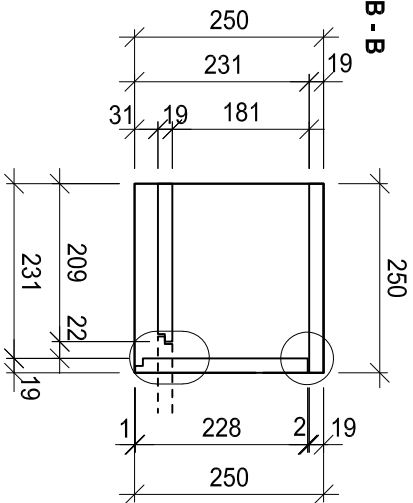
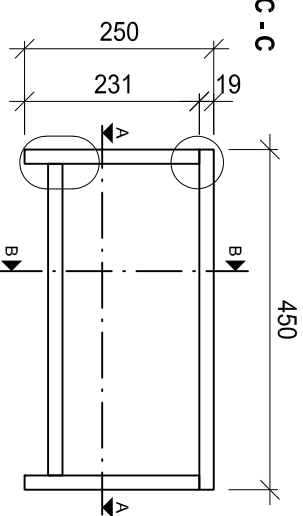
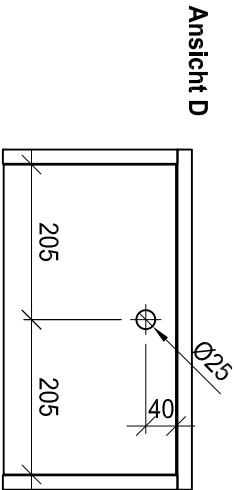
|                      |  |
|----------------------|--|
| Stationäre Maschinen |  |
| Ständerbohrmaschine  |  |
| Langlochbohrmaschine |  |

|                         |  |
|-------------------------|--|
| Handmaschinen           |  |
| Handbohrmaschine        |  |
| Nutfräsmaschine Lamello |  |
| Handoberfräse           |  |

|                |  |
|----------------|--|
| Handwerkzeug   |  |
| Schraubzwingen |  |
| Handwerkzeug   |  |

|                      |                                      |
|----------------------|--------------------------------------|
| Arbeiten             | Reissen (ohne Bewertung)             |
| Bank                 | Griffloch bohren                     |
| Ständerbohrmaschine  | Dübellöcher bohren (Seiten & Klappe) |
| Langlochbohrmaschine | Lamello Verbindungen fräsen          |
| Nutfräsmaschine      | Fälzen                               |
| Handoberfräse        | Vor dem verleimen Experten zeigen    |
| Bank                 | Schrank verleimen                    |
|                      | Beschläge montieren                  |
|                      | Klappe montieren                     |
|                      | Kein Verputzen                       |

| Werkstoffliste    | Mat. | Stk. | Länge         | Breite | Dicke |
|-------------------|------|------|---------------|--------|-------|
| Deckel            | MDF  | 1    | 450           | 250    | 19    |
| Seiten            | MDF  | 2    | 231           | 250    | 19    |
| Boden             | MDF  | 1    | 412           | 209    | 19    |
| Klappe            | MDF  | 1    | 410           | 228    | 19    |
| Probeholz         | MDF  | 1    | 250           | 150    | 19    |
| Dübel Glat        |      | 2    | Ø 6 x 50      |        |       |
| Schrauben z. Mag. | Lks  | 2    | 3.0 x 16      |        |       |
| Schrauben z. Mag. | Rks  | 2    | 3.0 x 20      |        |       |
| Magnetschnäpper   |      | 1    | OPO 48,059,02 |        |       |
| Lamello 20        |      | 8    |               |        |       |



Teilprüfung

VSSM

Verband Schweizerischer  
Schreinermeister  
und Möbelfabrikanten

Aufgaben-Nr.: 19a\_P.4

Massstab: 1:10 / 1:1

Plangrösse: 420 x 297 / A3

Datum: 14.01.2019

Gezeichnet: as

Abricht- und Dickenhobelmaschinen-Arbeit

Stationäre Maschinen

|                      |
|----------------------|
| Abrichthobelmaschine |
| Dickenhobelmaschine  |

Handmaschinen

|                         |
|-------------------------|
| Gehrungskreissäge       |
| Nutfräsmaschine Lamello |

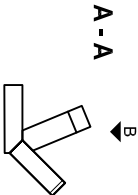
Arbeiten

|                      |                          |
|----------------------|--------------------------|
| Abrichthobelmaschine | Friese abrichten / fügen |
| Dickenhobelmaschine  | Auf Mass aushobeln       |
| Bank                 | Reissen (ohne Bewertung) |
| Gehrungskreissäge    | Abhängen                 |
| Abrichthobelmaschine | Fase hobeln              |
|                      | Konisch hobeln           |
|                      | Abgesetztes hobeln       |
| Nutfräsmaschine      | Verbindungen fräsen      |
| Bank                 | Zusammenstecken          |
|                      | Kein Verputzen           |
|                      | Kein Verleimen           |

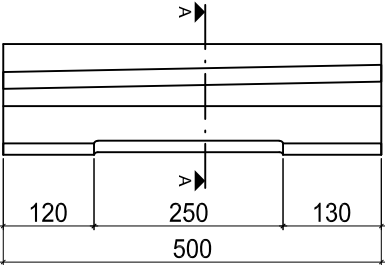
| Werkstoffliste | Mat. | Stk. | Länge | Breite | Dicke |
|----------------|------|------|-------|--------|-------|
| Fries 1        | N    | 1    | 500   | 90     | 24    |
| Fries 2        | N    | 1    | 500   | 90     | 30    |
| Fries 3        | N    | 1    | 500   | 80     | 24    |

Die Friese sind aus rohen ungehobelten Brettern auszuhobeln.

|            |   |   |     |    |    |
|------------|---|---|-----|----|----|
| Probeholz  | N | 1 | 500 | 60 | 24 |
| Lamello 20 |   | 3 |     |    |    |



Ansicht B



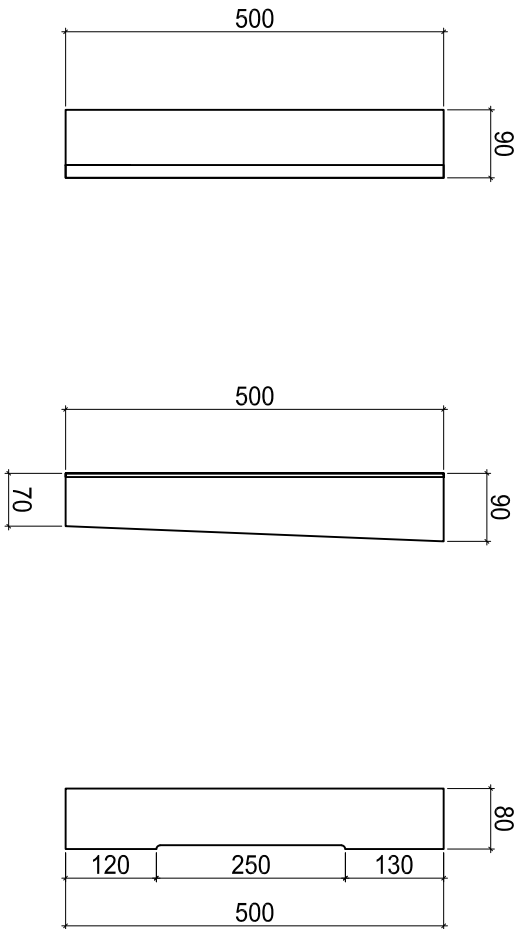
Fries 1



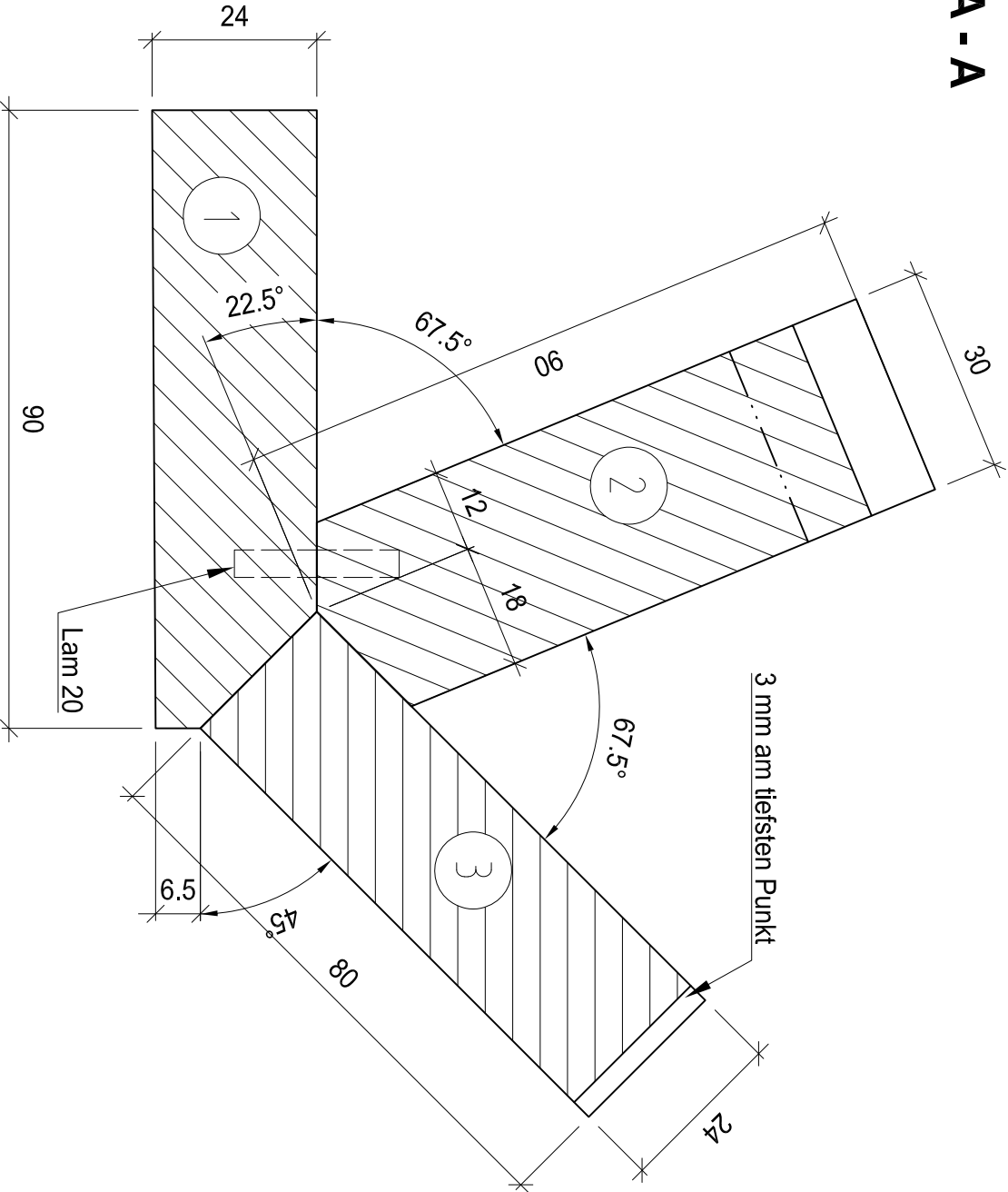
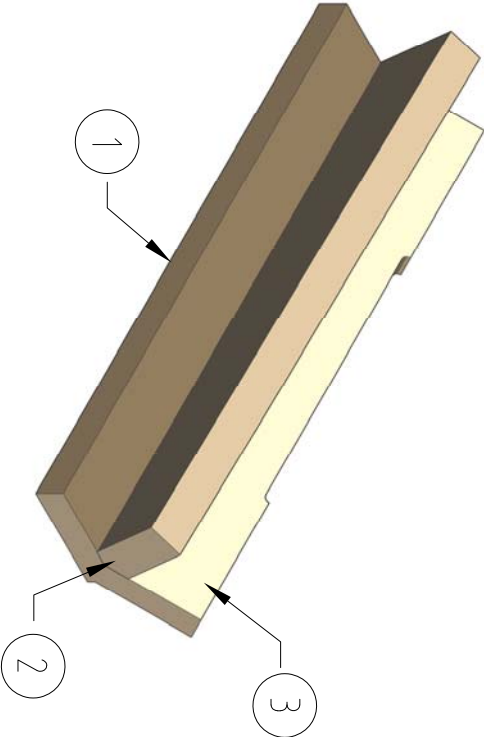
Fries 2



Fries 3



A - A



Teilprüfung

|               |                |
|---------------|----------------|
| Aufgaben-Nr.: | 19a_P.5        |
| Massstab:     | 1:10 / 1:1     |
| Plangröße:    | 420 x 297 / A3 |
| Datum:        | 14.01.2019     |
| Gezeichnet:   | as             |

5

VSSM

Verband Schweizerischer  
Schreinermeister  
und Möbelfabrikanten



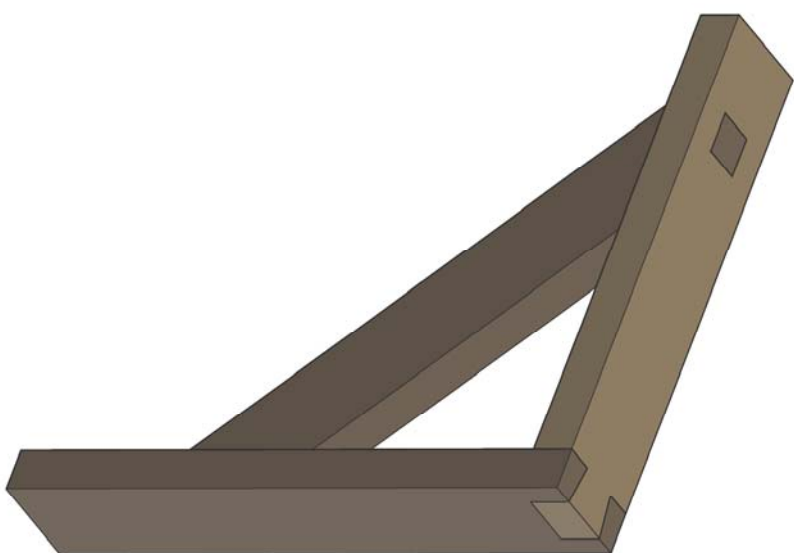
Handarbeit

|                   |  |
|-------------------|--|
| Handmaschine      |  |
| Gehrungskreissäge |  |
| Handbohrmaschine  |  |

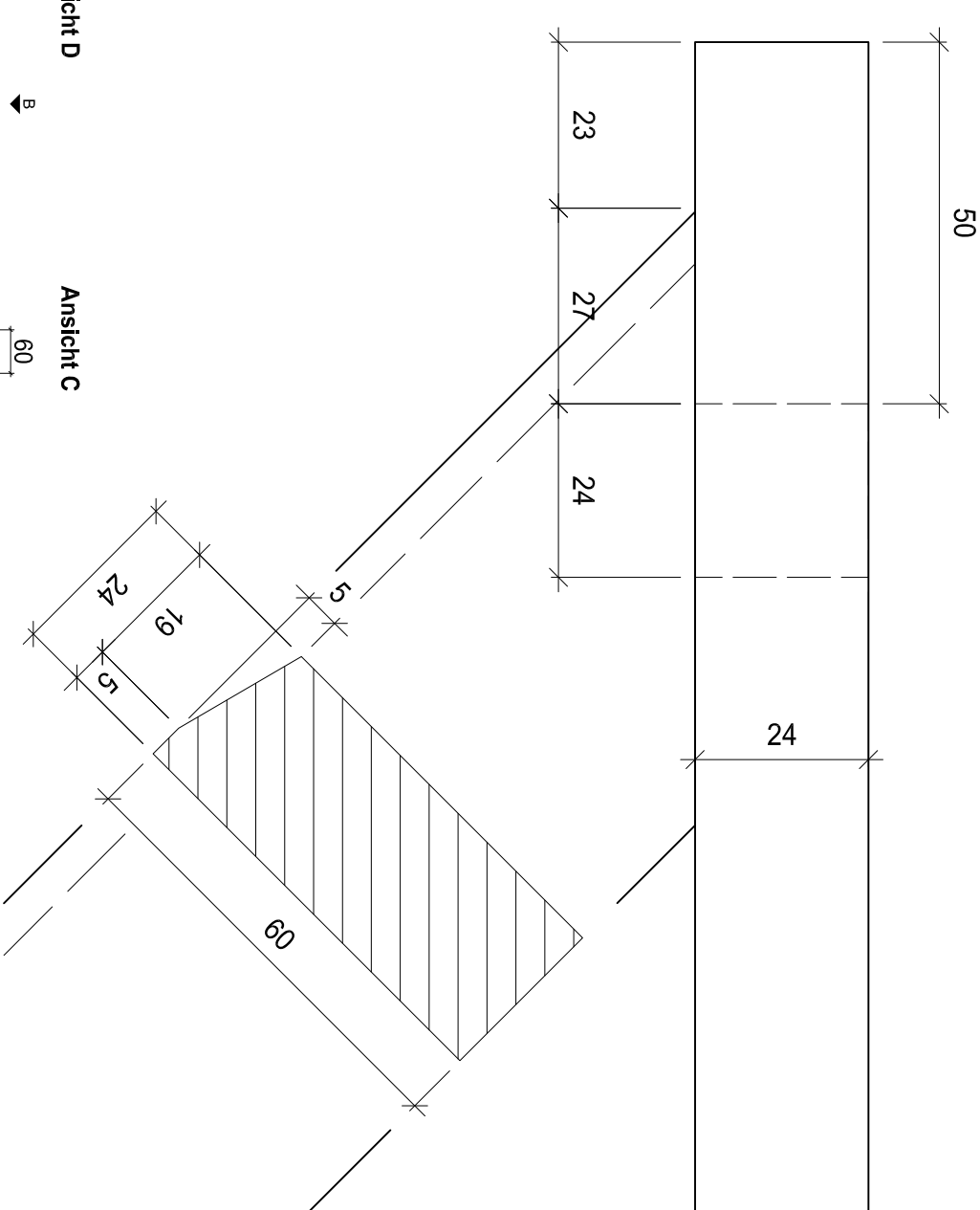
|                       |  |
|-----------------------|--|
| Handwerkzeug          |  |
| Japanssäge / Feinsäge |  |
| Stechbeitel           |  |
| Handhobel             |  |

|                     |                          |
|---------------------|--------------------------|
| Arbeiten            |                          |
| Bank                | Reissen (ohne Bewertung) |
| Gehrungskreissäge   | Ablängen                 |
| Handbohrmaschine    | Dübellöcher bohren       |
| Japanssäge/Feinsäge | Sägen                    |
| Stechbeitel         | Ausstechen               |
| Handhobel           | Fasen                    |
| Bank                | Zusammenbau              |
|                     | Kein Verputzen           |
|                     | Kein Verleimen           |

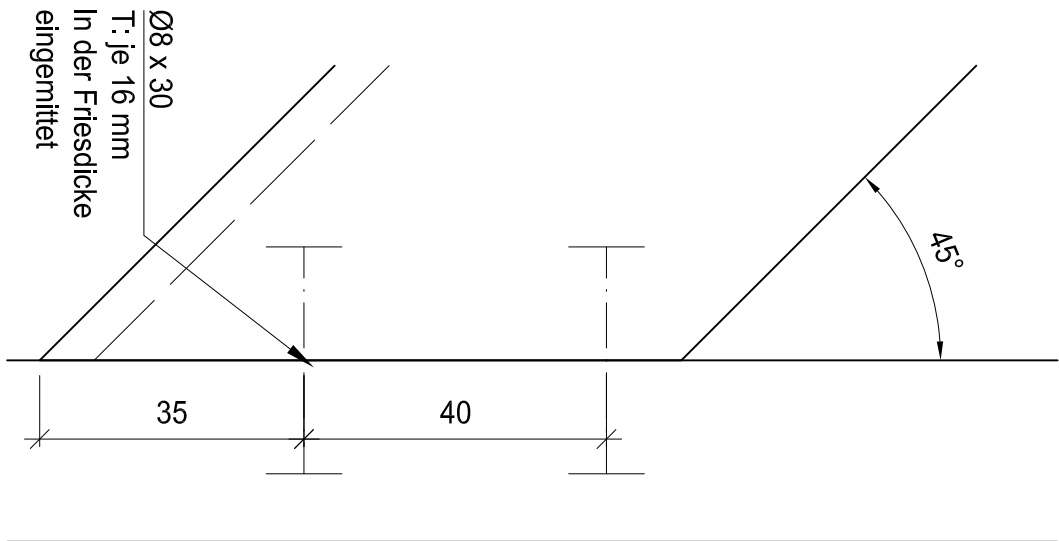
|                |      |      |       |        |       |
|----------------|------|------|-------|--------|-------|
| Werkstoffliste | Mat. | Stk. | Länge | Breite | Dicke |
| Fries rechts   | N    | 1    | 350   | 60     | 24    |
| Fries oben     | N    | 1    | 300   | 60     | 24    |
| Schrägfries    | N    | 1    | 358   | 60     | 24    |
| Hilfsholz      | N    | 1    | 250   | 60     | 24    |



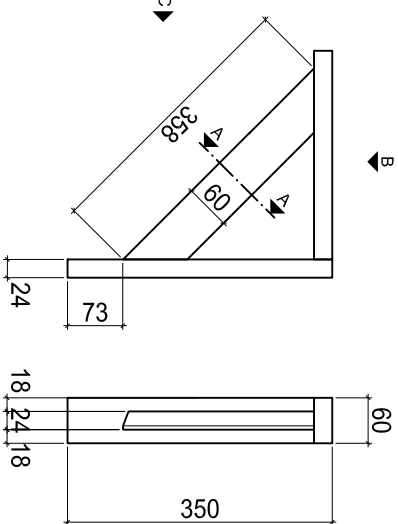
Ansicht D



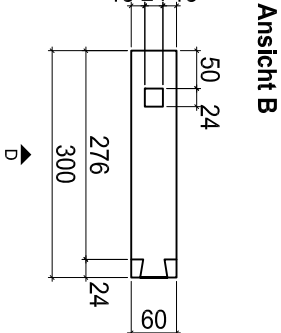
Ansicht D



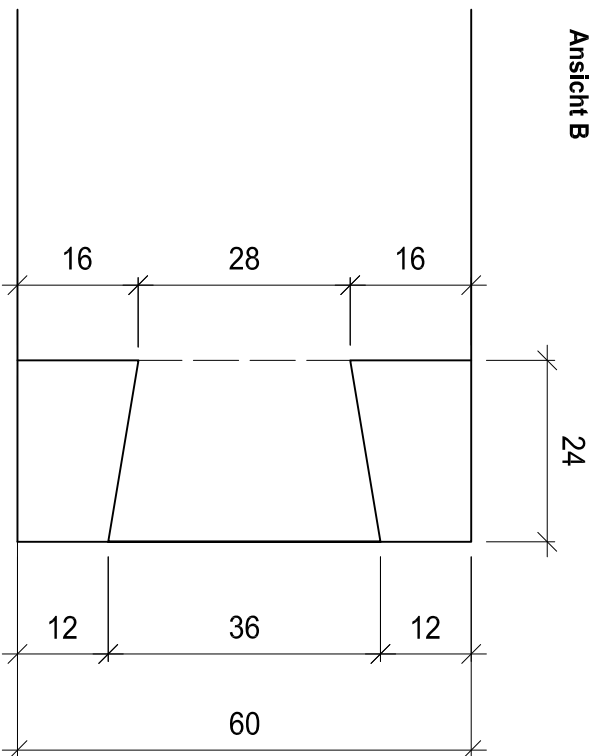
Ansicht D



Ansicht C



Ansicht B



Ansicht B

6

VSSM

Verband Schweizerischer  
Schreinermeister  
und Möbelfabrikanten

Teilprüfung

Aufgaben-Nr.: 19a\_P.6

Massstab: 1:10 / 1:1

Plangrösse: 420 x 297 / A3

Datum: 14.01.2019

Gezeichnet: as

Kreissägearbeit

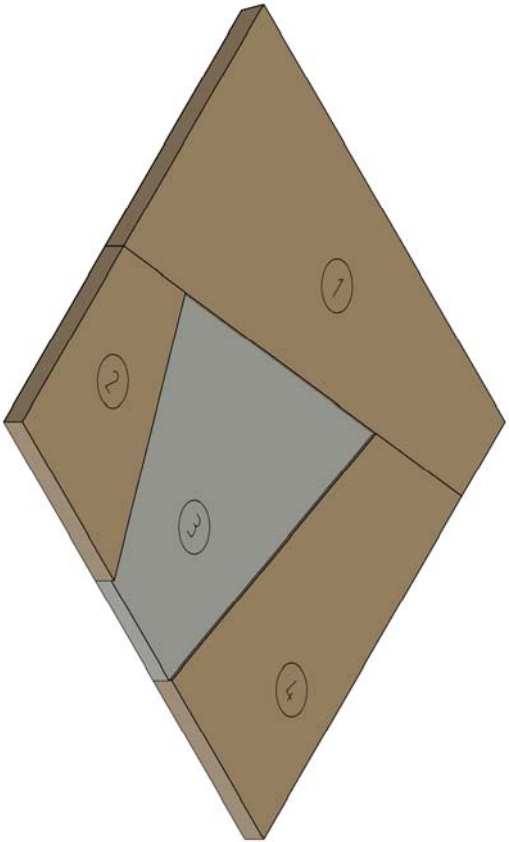
Stationäre Maschinen  
Kreissäge A

Handmaschinen  
Nutzfräsemaschine Lamello

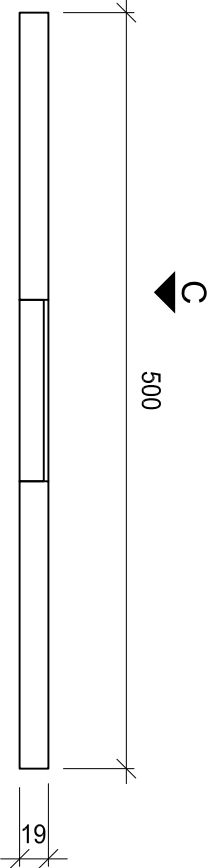
Handwerkzeug  
Schleifmittel

| Arbeiten          |  | Reissen (ohne Bewertung)    |
|-------------------|--|-----------------------------|
| Bank              |  | Platten zuschneiden         |
| Kreissäge         |  | Lamello Verbindungen fräsen |
| Nutzfräsemaschine |  | Kanten leicht brechen       |
| Bank              |  | ausgenommen Stossfugen      |
|                   |  | kein Flächenschliff         |
|                   |  | kein Verleimen              |

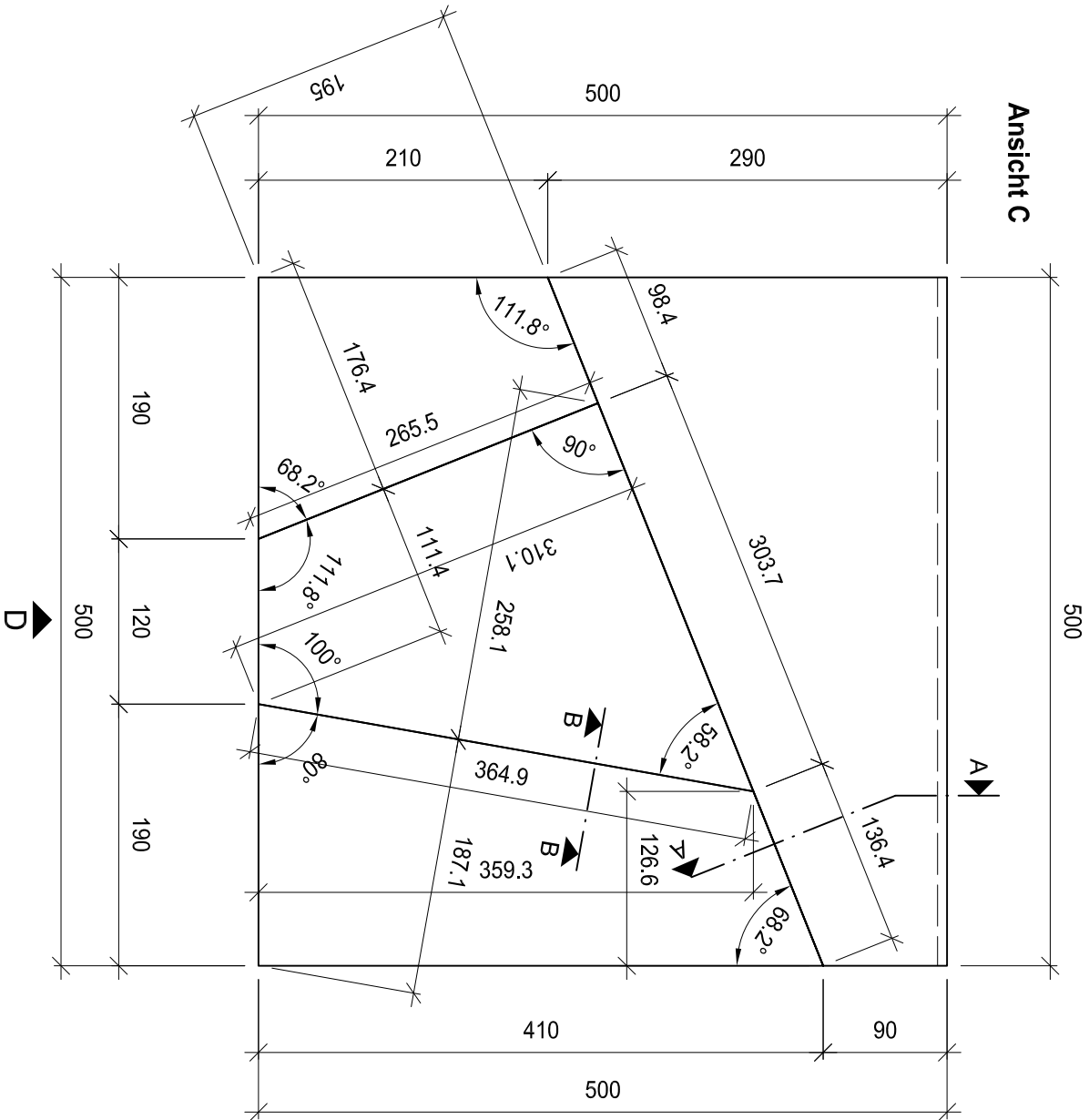
| Werkstoffliste | Mat.    | Stk. | Länge | Breite | Dicke |
|----------------|---------|------|-------|--------|-------|
| Teil 1         | MDF     | 1    | 500   | 290    | 19    |
| Teil 2         | MDF     | 1    | 265.5 | 176.4  | 19    |
| Teil 3         | Spa bes | 1    | 310.1 | 303.7  | 16    |
| Teil 4         | MDF     | 1    | 410   | 190    | 19    |
| Lamello 20     |         | 9    |       |        |       |



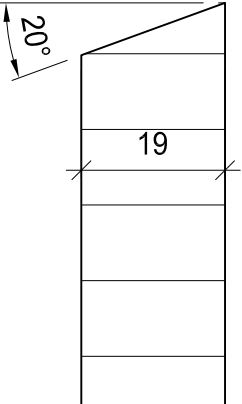
Ansicht D



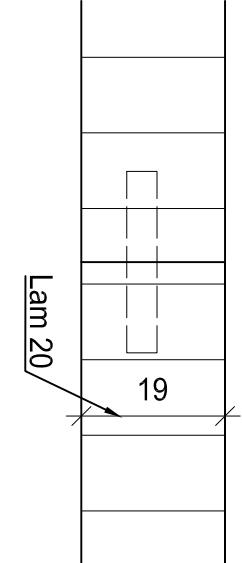
Ansicht C



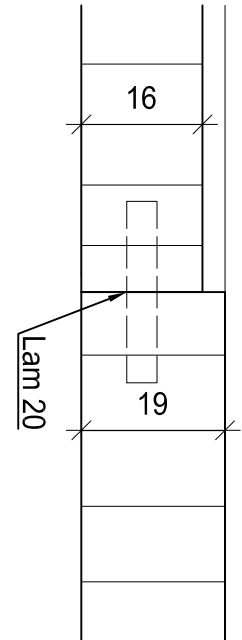
A - A



A - A



B - B



7

Teilprüfung

VSSM

Verband Schweizerischer  
Schreinermeister  
und Möbelfabrikanten

Aufgaben-Nr.: 19a\_P.7

Massstab: 1:5 / 1:1

Plangröße: 420 x 297 / A3

Datum: 14.01.2019

Gezeichnet: as

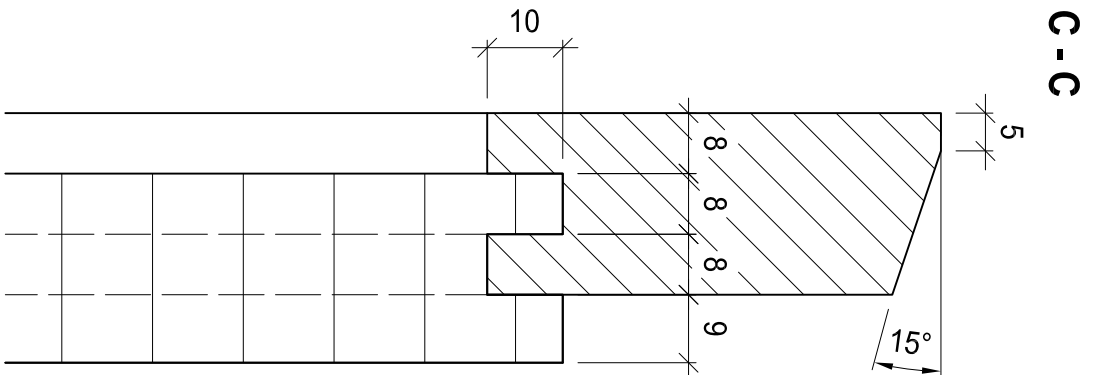
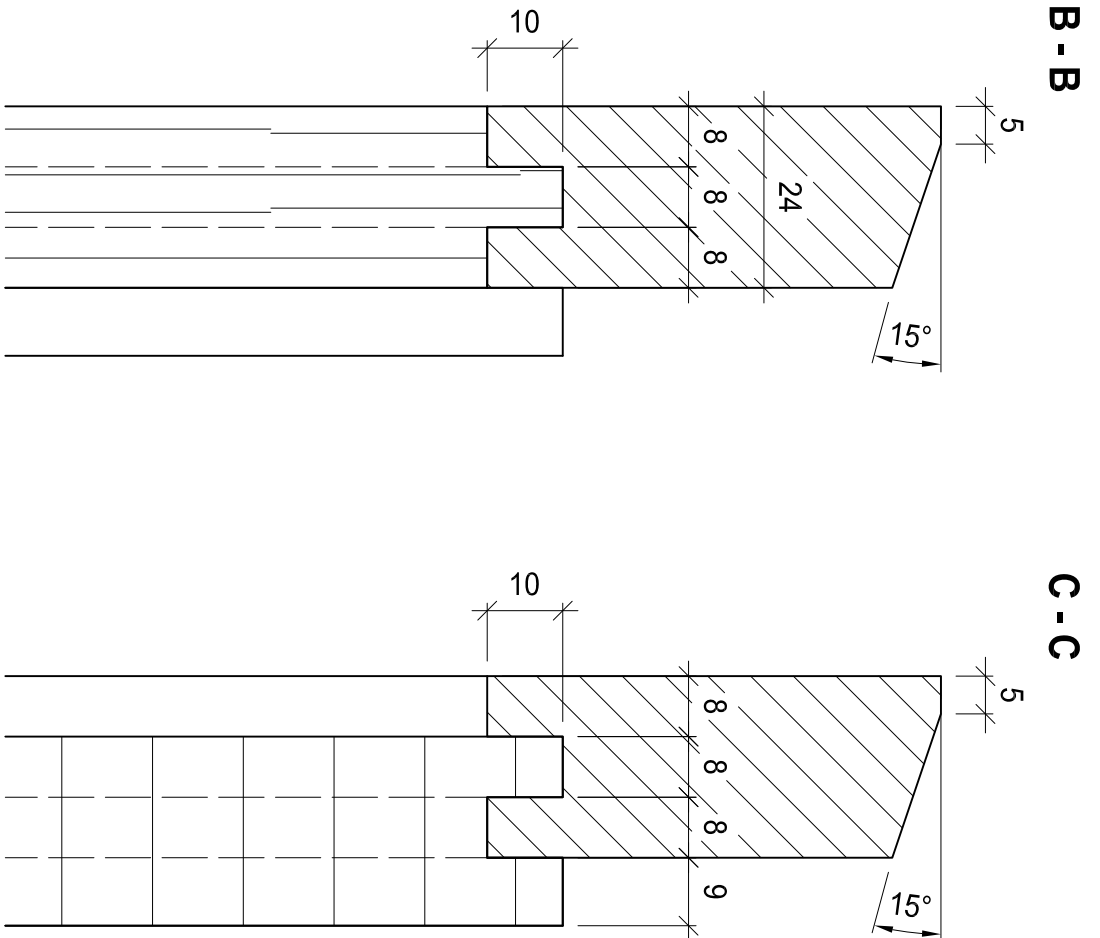
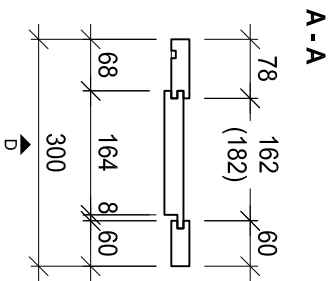
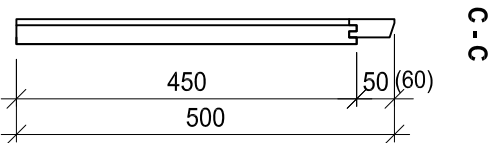
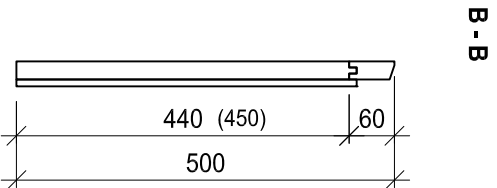
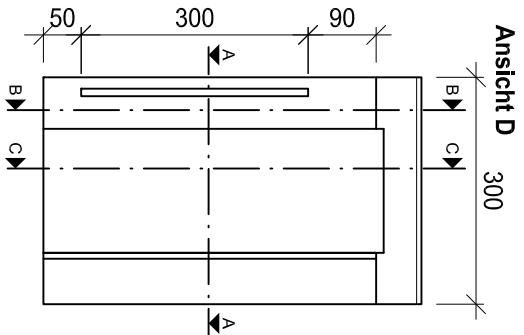


Kehlarbeit

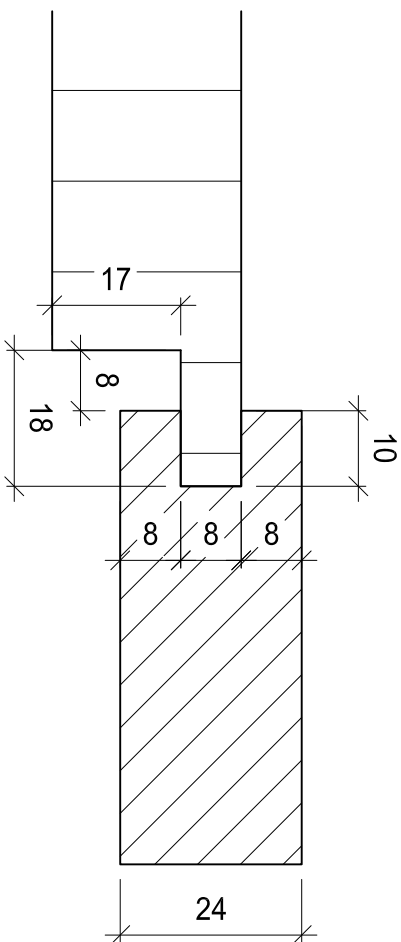
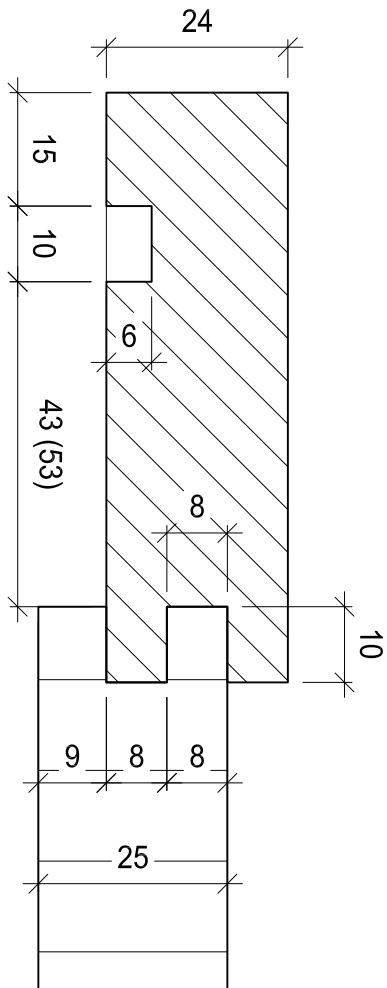
|                      |
|----------------------|
| Stationäre Maschinen |
| Kehlmaschine B       |

| Arbeiten     | Reissen (ohne Bewertung)   |
|--------------|----------------------------|
| Bank         | Nuten fräsen               |
| Kehlmaschine | Ein- und auszufahrende Nut |
|              | Fälzen                     |
|              | Fasen                      |
| Bank         | Zusammenbau                |
|              | Kein Verputzen             |
|              | Kein Verleimen             |

| Werkstoffliste | Mat. | Stk. | Länge | Breite | Dicke |
|----------------|------|------|-------|--------|-------|
| Füllung 3      | MDF  | 1    | 450   | 182    | 25    |
| Fries 1        | L    | 1    | 300   | 60     | 24    |
| Fries 2        | L    | 1    | 450   | 78     | 24    |
| Fries 4        | L    | 1    | 450   | 60     | 24    |
| Probeholz      | N    | 2    | 450   | 78     | 24    |
| Probeholz      | MDF  | 1    | 300   | 120    | 25    |
| Stossholz      | N    | 1    | 550   | 120    | 24    |



A - A



Teilprüfung

8

VSSM

Verband Schweizerischer  
Schreinermeister  
und Möbelfabrikanten

Aufgaben-Nr.: 19a\_P.8

Massstab: 1:10 / 1:1

Plangrösse: 420 x 297 / A3

Datum: 14.01.2019

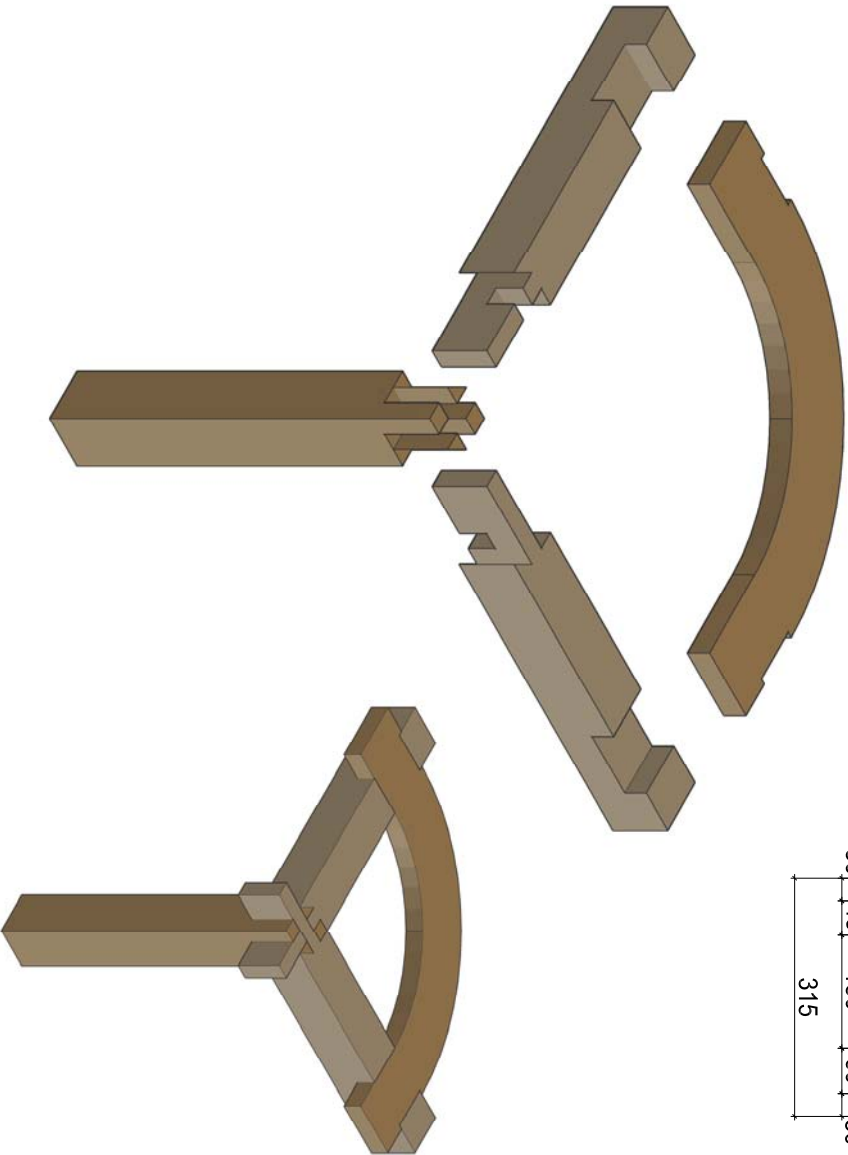
Gezeichnet: as

Bandsägearbeit

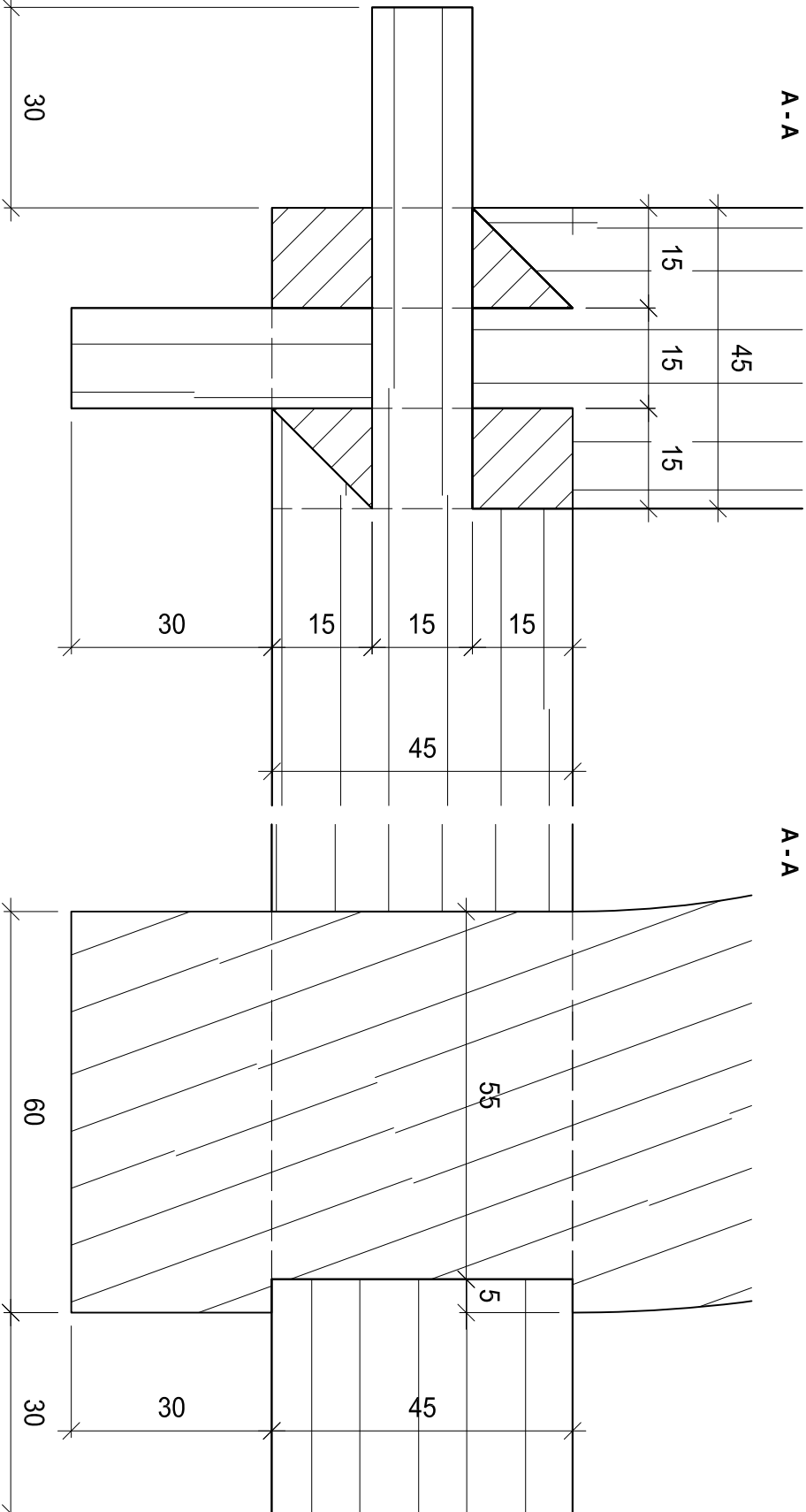
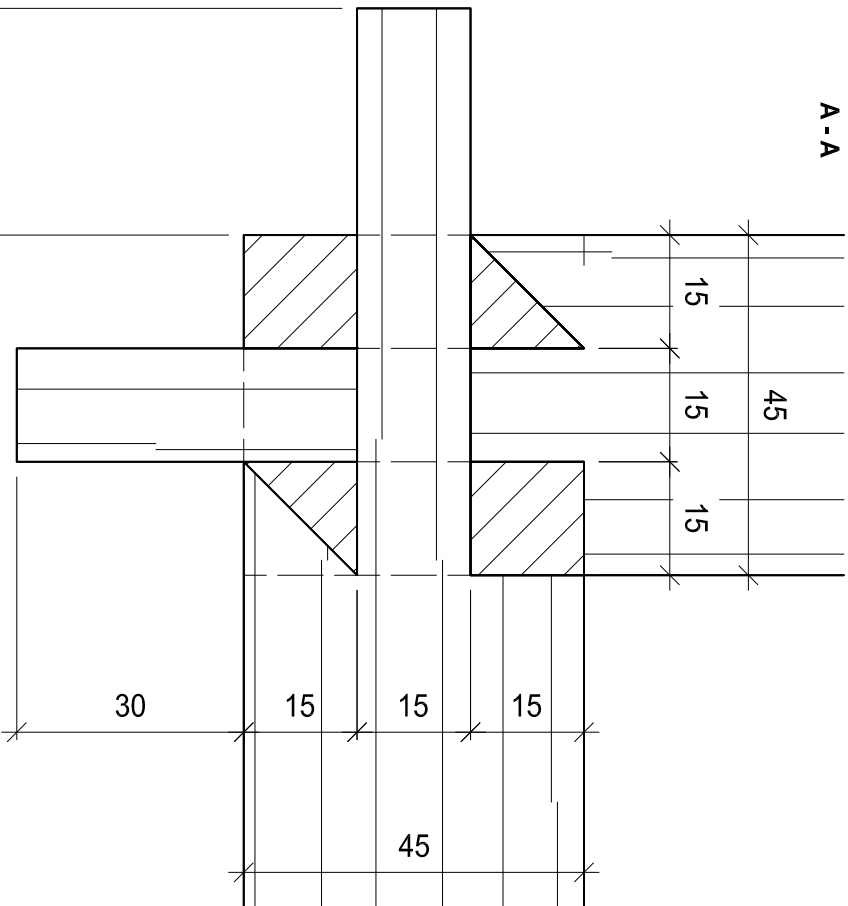
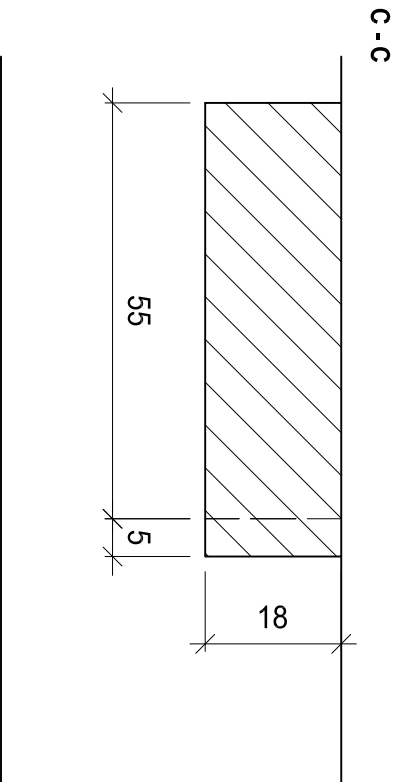
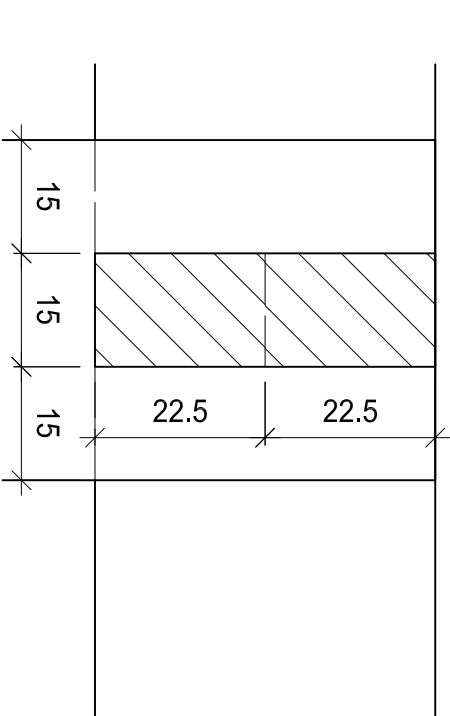
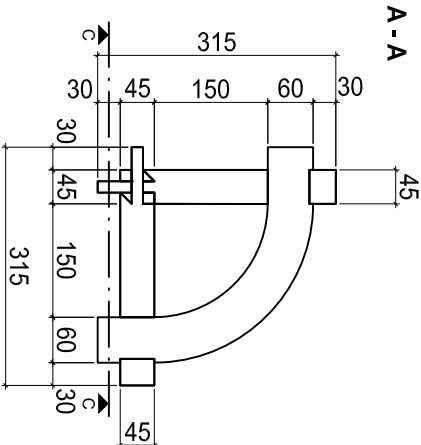
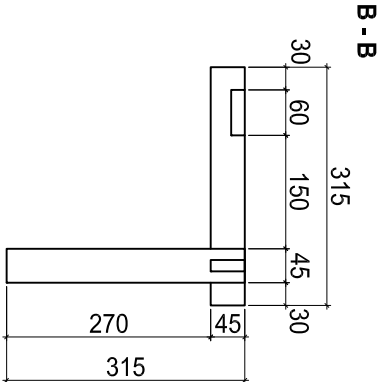
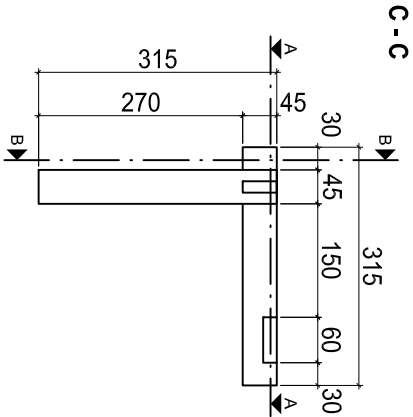
|                      |  |
|----------------------|--|
| Stationäre Maschinen |  |
| Bandsäge             |  |

| Arbeiten | Reissen (ohne Bewertung)                     |
|----------|--|
| Bank     | Knoten mit Hilfsholz sägen                   |
| Bandsäge | Schweifung sägen                             |
|          | Überplattung sägen                           |
| Bank     | Kanten nicht brechen                         |
|          | Kein Verputzen                               |
|          | Kein Verleimen                               |
|          | Keine Nachbearbeitung der Verbindung am Bank |

| Werkstoffliste  | Mat. | Stk. | Länge | Breite | Dicke |
|-----------------|------|------|-------|--------|-------|
| Fries           | N    | 3    | 315   | 45     | 45    |
| Rundsteg        | N    | 1    | 420   | 170    | 18    |
| Probe-Stossholz | N    | 1    | 300   | 45     | 45    |



Die Reiss-Schablone und ein Hilfsholz für den Zuschnitt wird durch die Prüfungsorganisation zur Verfügung gestellt und sind einzusetzen.



Teilprüfung

9

VSSM

Verband Schweizerischer  
Schreinermeister  
und Möbelfabrikanten

Aufgaben-Nr.: 19a\_P.9

Massstab: 1:10 / 1:1

Plangrösse: 420 x 297 / A3

Datum: 14.01.2019

Gezeichnet: as

## Platte mit Randleiste

## Stationäre Maschinen

|                       |
|-----------------------|
| Kreissäge B           |
| Kantenschleifmaschine |

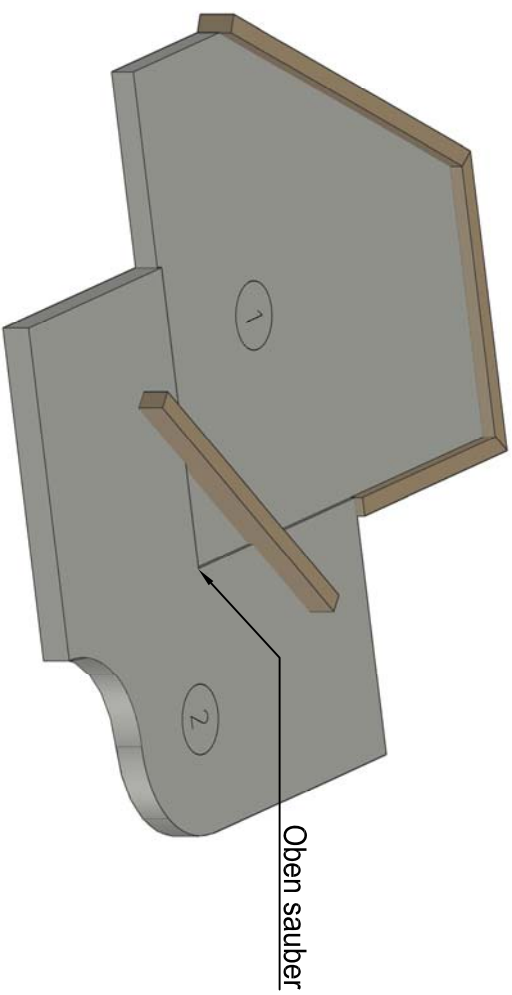
## Handmaschinen

|                   |
|-------------------|
| Handoberfräse B   |
| Gehrungskreissäge |
| Handbohrmaschine  |
| Stichsäge         |


## Arbeiten

|                       |                                   |
|-----------------------|-----------------------------------|
| Bank                  | Reissen ( <b>ohne Bewertung</b> ) |
| Kreissäge             | Platte zuschneiden                |
| Stichsäge             | Rundung sägen                     |
| Kantenschleifmaschine | Rundung bearbeiten                |
| Handoberfräser        | Nuten                             |
| Gehrungskreissäge     | Randleiste zuschneiden            |
| Handbohrmaschine      | Schraubenlöcher bohren            |
|                       | Randleiste montieren              |
| Bank                  | Zielfeiste einpassen / einstecken |
|                       | Kein Verputzen                    |
|                       | Kein Verkleimen                   |

| Werkstoffliste  | Mat.       | Stk. | Länge | Breite | Dicke |
|-----------------|------------|------|-------|--------|-------|
| Blatt 1         | MDF        | 1    | 370   | 330    | 16    |
| Blatt 2         | MDF        | 1    | 370   | 370    | 19    |
| Randleiste      | L          | 1    | 800   | 25     | 12    |
| Zierleiste      | L          | 1    | 250   | 25     | 12    |
| Führungsschiene | MDF        | 1    | 700   | 120    | 5-8   |
| Schrauben Sks   | 7 3.5 x 30 |      |       |        |       |



# Teilprüfung



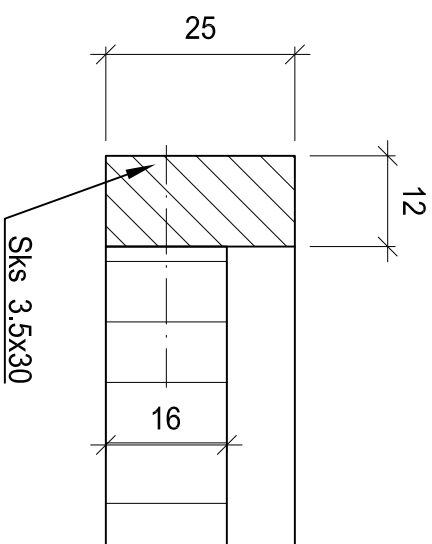
WSSA

**Verband Schweizerischer  
Schreinermeister  
und Möbelfabrikanten**

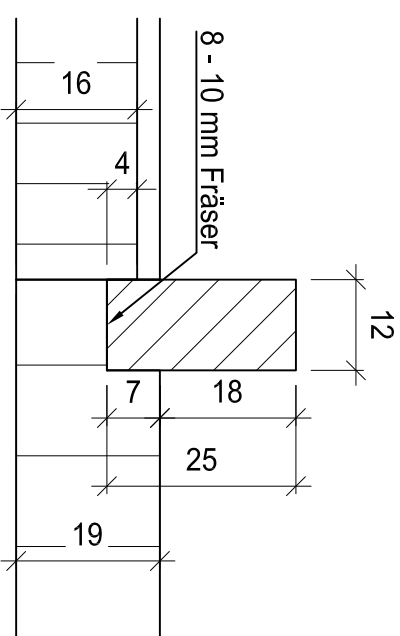
|               |             |
|---------------|-------------|
| Aufgaben-Nr.: | 19a_P.10    |
| Massstab:     | 1:5 / 1:1   |
| Plangrösse:   | 420 x 297 / |
| Datum:        | 14.01.2019  |
| Gezeichnet:   | as          |

25

## A-A



**A - A**



**Draufsicht**

