

Eckverbindung auf Gehrung und Füllung

Vorarbeiten und Arbeiten von Hand

- Japansäge	
- Feinsäge	
- Hobel	
- verputzen, schleifen	
- schlitzen	
- absetzen	
- zinken	
- verleimen	
- Beschläge einlassen	

Arbeiten mit Handmaschinen

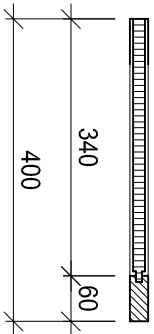
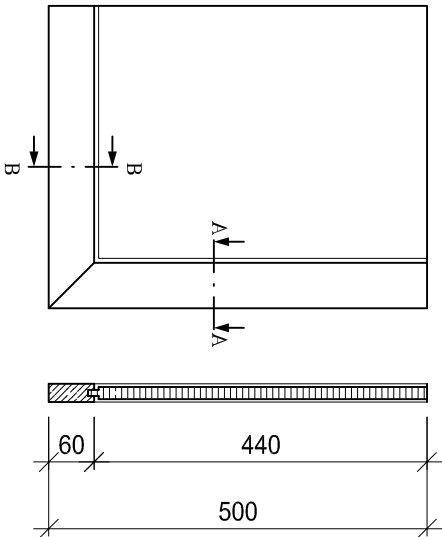
- Oberfräse	
- Bohrmaschine	
- Rutscher	
- Stichsäge	
- Kipsäge	
- Lamello	

Arbeiten mit stationären Maschinen

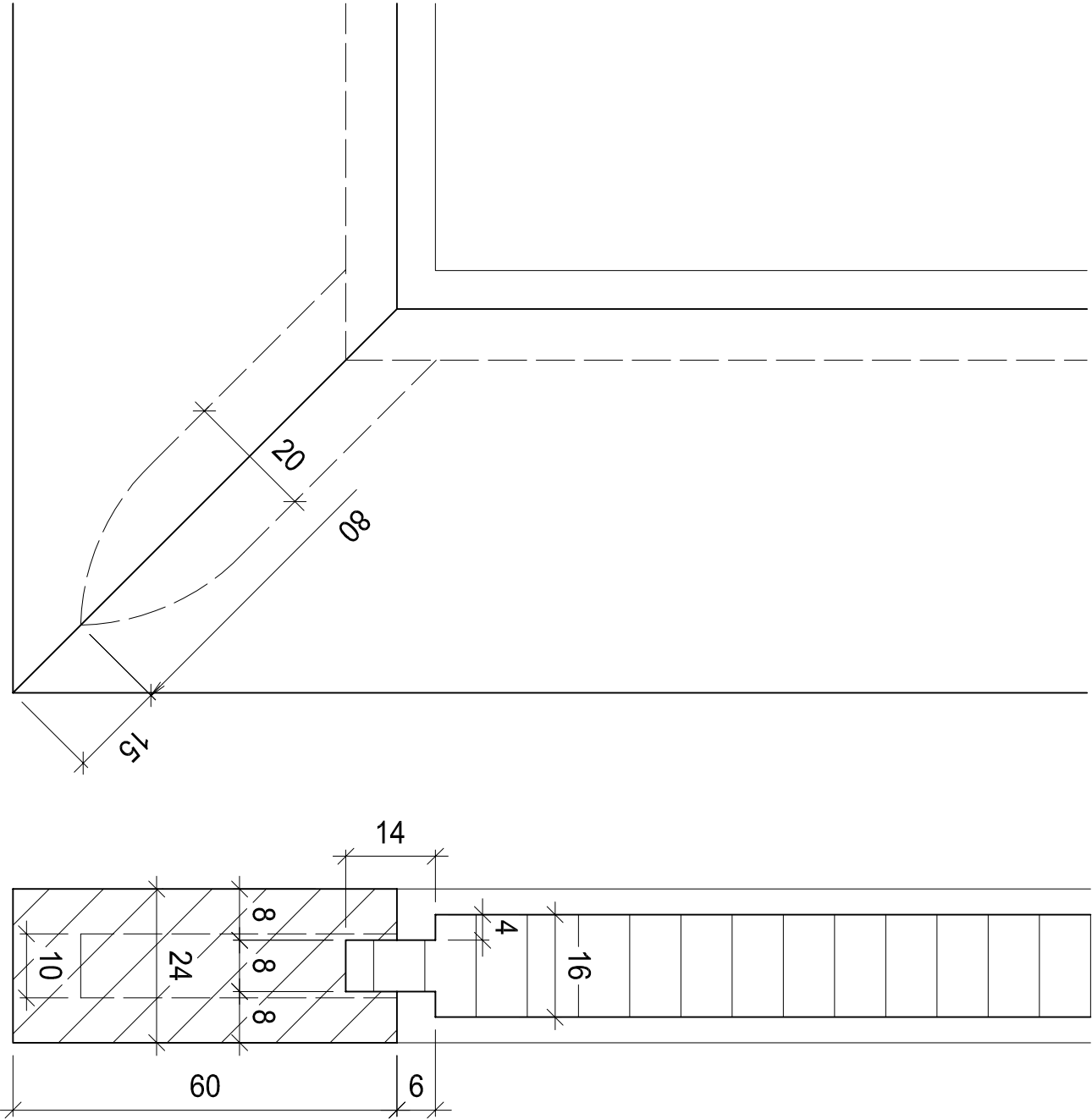
- Kehlmaschine A	
- Kehlmaschine B	
- Kreissäge A	
- Kreissäge B	
- Bandsäge	
- Kettensternmer	
- Langlochbohrmaschine	
- Ständerbohrmaschine	
- Abrichthobelmaschine	
- Dickenhobelmaschine	
- Kantenschleifmaschine	
- Furnierpresse	

Die mögliche Richtzeit ist dem Inhaltsverzeichnis zu entnehmen!

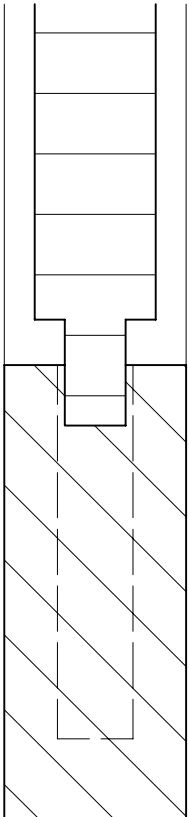
Werkstoffliste	Stk.	Länge	Breite	Dicke



B-B



A-A



Praktische Arbeiten

Grundlegende Berufsarbeiten (Teilprüfung)

6. Semester

Verband Schweizerischer Schreinermeister
und Möbelfabrikanten

Aufgaben-Nr.: 12.06.10.01

Massstab: 1:10 / 1:1

Plangrösse: 420 x 297

Datum: 14.09.04

Gezeichnet: ls